

**INFORME DE GESTION
TRIBUNAL DE PROPIEDAD INDUSTRIAL
AÑO 2008**

SUBSECRETARIA DE ECONOMIA, FOMENTO Y RECONSTRUCCION

CENTRO DE RESPONSABILIDAD N° 13

INDICE

I.-	Introducción	Pág. 3
II.-	Definiciones estratégicas	Pág. 3
III.-	Ámbito de acción	Pág. 3
IV.-	Implementación de Plan de Trabajo	Pág. 4
	A.- Primera meta de Gestión: Ingreso de causas y tramitación	Pág. 5
	B.- Segunda meta de Gestión: Causas en estado de ser resueltas	Pág. 7
	C.- Tercera meta de Gestión: Causas a tabla.	Pág. 8
V.-	Otros objetivos de la gestión: Tramitación regular de causas en conocimiento del TPI.	Pág. 9
	1.- Devolución de expedientes al tribunal de primera instancia	Pág. 9
	2.- Tramitación regular de causas en conocimiento del TPI	Pág. 10
VI.-	Desarrollo trabajo en Salas.	Pág. 11
VII.-	Proyección ingresos, causas resueltas, devoluciones de expedientes.-	Pág. 14
VIII.-	Proyecto digitalización Tribunal de Propiedad Industrial	Pág. 14
IX	Conclusiones	Pág. 19

I.- INTRODUCCION

El Tribunal de Propiedad Industrial, en adelante el TPI, es un órgano jurisdiccional especial e independiente, sujeto a la superintendencia directiva, correccional y económica de la Corte Suprema de Justicia, integrado por seis miembros titulares y cuatro suplentes, nombrados por el Presidente de la República.

La principal actividad jurisdiccional del Tribunal es conocer y resolver los recursos de apelación interpuestos en contra de las resoluciones dictadas en los juicios de oposición y nulidad de registros de derechos de propiedad industrial, por el Jefe del Departamento de Propiedad Industrial, como órgano jurisdiccional de primer grado.

En el aspecto administrativo la dotación garantizada de funcionarios y los recursos necesarios para su funcionamiento, es de responsabilidad administrativa y económica de la Subsecretaría de Economía.

El presente informe es demostrativo del resultado de la gestión del TPI, en el año 2008.

II.- DEFINICIONES ESTRATEGICAS

En el contexto de las definiciones estratégicas que orientan la labor de la Subsecretaría de Economía, la misión del Tribunal de Propiedad Industrial, definida por el Pleno de Ministros, se entiende como la gestión de un actor relevante en la función de Registro del Sistema de Propiedad Industrial (marcas y patentes).

III.- AMBITO DE ACCION

1. Los recursos de apelación representan la principal actividad para el Tribunal; los ingresos por este concepto se materializan a través de oficios que se reciben desde el Departamento de Propiedad Industrial, remitiendo los expedientes para su vista y fallo.
2. La principal labor del Tribunal, consiste en la tramitación regular y satisfactoria de estos procesos, desde su asignación a nuestra competencia, hasta su completa resolución, incluyendo la devolución de los expedientes para la ejecución de la sentencia definitiva.
3. Los destinatarios de nuestros servicios son los titulares de solicitudes de derechos de propiedad industrial, y los requirentes de derechos, que resuelven recurrir a la segunda instancia para una revisión de la normativa aplicada por la autoridad en la concesión de marcas, patentes y otros derechos de propiedad industrial.

4. La celeridad de la gestión, el control y rapidez de procesos, exige cronogramas de trabajo, ámbitos de competencia, especialidad de funciones, donde cada etapa tiene plazos sustentables de ejecución.

IV.- IMPLEMENTACIÓN DE PLAN DE TRABAJO 2008

La gestión que se mide a través de este informe es la que ejecutan los funcionarios destinados al TPI, como soporte legal y administrativo, en los procesos que resultan de la interposición de recursos de apelación.

Esta tarea la desarrollan tres abogados asignados a la función de secretaría y relación de causas, dos técnicos jurídicos encargados de la tramitación de los procesos, cinco funcionarios administrativos y un funcionario auxiliar.

El trabajo de los profesionales, técnicos y funcionarios tiene por objeto llevar los expedientes a las Salas en que funciona el Tribunal Colegiado, con todas las herramientas necesarias para su acertada resolución, incluyendo la preparación de las resoluciones de mero trámite y de incidentes; y la revisión de admisibilidad de los recursos de casación que se interponen para ante la Corte Suprema de Justicia.

Para ejecutar este trabajo, se han visualizado cuatro áreas principales:

- 1) El ingreso y recepción de expedientes para que adquieran existencia legal en el Tribunal;
- 2) La revisión de admisibilidad procesal;
- 3) La colocación de las causas en tabla para su vista y fallo ante el Tribunal colegiado; y,
- 4) Los procedimientos posteriores a la sentencia definitiva.

Las funciones definidas actualmente como meta de gestión, son las siguientes:

A. Primera meta de Gestión: Ingreso de causas y tramitación.

ETAPA I: Se define como un factor de eficacia que los expedientes recepcionados se tramiten en plazos prudenciales, respondiendo de manera eficiente a los requerimientos de los agentes de la propiedad industrial.

ETAPA II: Como definición estratégica del Centro de Responsabilidad N° 13, se estableció que era necesario que del total de causas ingresadas durante el año 2008, al menos el 80% debía iniciar su tramitación en un plazo máximo de 10 días hábiles.

ETAPA III. El estado de la gestión al finalizar el primer semestre del 2008:

El siguiente cuadro muestra el ingreso de causas y los días en dar tramitación a los expedientes en TPI.-

ASIGNACION INGRESO TPI Y ROL				
FECHA INGRESO AL TPI	FECHA ASIGNACION Nº ROL	DIAS EN INGRESAR LAS CAUSAS	Nº CAUSAS	TOTAL DE CAUSAS INGRESADAS
ENERO				
02-Ene	08-Ene	3	25	
04-Ene	16-Ene	7	37	
04-Ene	01-Feb	19	1	
25-Ene	01-Feb	4	20	
31-Ene	05-Feb	2	41	
		SUMATORIA		124
FEBRERO				
13-Feb	14-Feb	1	42	
21-Feb	22-Feb	1	10	
22-Feb	22-Feb	1	1	
		SUMATORIA		53
MARZO				
03-Mar	04-Mar	1	1	
		SUMATORIA		1
ABRIL				
03-Abr	08-Abr	2	12	
10-Abr	10-Abr	0	12	
15-Abr	16-Abr	1	12	
17-Abr	22-Abr	2	1	
24-Abr	25-Abr	1	44	
30-Abr	06-May	2	2	
		SUMATORIA		83
MAYO				
08-May	12-May	1	1	
08-May	12-May	1	1	
15-May	20-May	1	1	
16-May	20-May	1	1	
16-May	20-May	1	1	
15-May	20-May	1	1	
20-May	22-May	1	1	
20-May	22-May	1	1	
20-May	22-May	1	1	
20-May	22-May	1	1	
20-May	22-May	1	1	
20-May	23-May	1	18	
22-May	26-May	1	1	
22-May	26-May	1	1	
22-May	26-May	1	1	
		SUMATORIA		32

JUNIO				
10-Jun	11-Jun	1	12	
16-Jun	18-Jun	2	1	
18-Jun	19-Jun	1	12	
20-Jun	24-Jun	1	21	
27-Jun	02-Jul	2	21	
		SUMATORIA		67
JULIO				
02-Jul	03-Jul	1	7	
10-Jul	17-Jul	4	13	
15-Jul	17-Jul	1	8	
11-Jul	17-Jul	3	1	
17-Jul	17-Jul	0	31	
24-Jul	25-Jul	1	34	
29-Jul	30-Jul	1	47	
		SUMATORIA		141
AGOSTO				
04-Ago	04-Ago	0	16	
06-Ago	06-Ago	0	24	
13-Ago	14-Ago	1	11	
25-Ago	29-Ago	3	12	
29-Ago	29-Ago	0	36	
		SUMATORIA		99
SEPTIEMBRE				
02-Sep	03-Sep	1	1	
03-Sep	03-Sep	0	15	
05-Sep	11-Sep	4	41	
10-Sep	11-Sep	1	15	
11-Sep	11-Sep	0	4	
16-Sep	16-Sep	0	1	
22-Sep	23-Sep	1	32	
		SUMATORIA		109
OCTUBRE				
01-Oct	01-Oct	0	1	
01-Oct	01-Oct	0	1	
07-Oct	07-Oct	0	17	
07-Oct	07-Oct	0	1	
10-Oct	10-Oct	0	15	
14-Oct	14-Oct	0	2	
14-Oct	14-Oct	0	3	
16-Oct	16-Oct	0	16	
16-Oct	16-Oct	0	1	
23-Oct	23-Oct	0	53	
23-Oct	24-Oct	1	48	
28-Oct	29-Oct	1	95	
30-Oct	05-Nov	2	24	
		SUMATORIA		277
NOVIEMBRE				

03-Nov	05-Nov	2	1	
06-Nov	07-Nov	1	70	
06-Nov	07-Nov	1	2	
07-Nov	11-Nov	2	70	
07-Nov	11-Nov	2	2	
20-Nov	24-Nov	2	16	
25-Nov	26-Nov	1	43	
27-Nov	01-Dic	2	2	
		SUMATORIA		206
DICIEMBRE				
03-Dic	04-Dic	1	33	
09-Dic	10-Dic	1	8	
12-Dic	15-Dic	2	14	
12-Dic	16-Dic	1	19	
		SUMATORIA		74

RESUMEN:

Total causas ingresadas en periodo.	Porcentaje de causas con menos de 10 días de tramitación.
1266	99,9%

B.- Segunda meta de Gestión: Causas en estado de ser resueltas.

ETAPA I: Se establece como segundo factor de eficacia de gestión, la ordenación procesal de cada expediente al estado de ingresar a Sala para su vista y resolución por el Tribunal, siendo necesario el estudio de admisibilidad procesal de cada expediente.

ETAPA II: Como definición estratégica en las metas de gestión del Centro de Responsabilidad N° 13, se estableció que las causas con Rol año 2008, se encuentran en estado de ser resueltas en Sala en un promedio de 13 días hábiles, contados desde la fecha de asignación de ingreso.

ETAPA III. El estado de la gestión al finalizar el primer semestre del 2008 de este indicador es el siguiente:

Total causas Computables para meta	Promedio días en dictar resolución que ordena tramitación: "Autos en Relación" o "Dese cuenta"
1246	4.5 días

C.- Tercera meta de Gestión: Causas a tabla.

ETAPA I: Se estableció como tercer factor de eficacia que las causas en estado de ser resueltas, sean colocadas en tabla. Este indicado se mide de manera independiente, sin considerar que la causa sea efectivamente conocida y resuelta el día fijado para la audiencia.

ETAPA II: Como definición estratégica en las metas de gestión del Centro de Responsabilidad N° 13, se estableció que del total de causas con Rol Año 2008, se coloquen en tabla para su vista y resolución el 70% de la mismas.

ETAPA III: El estado de la gestión al finalizar el primer semestre del 2008 es el siguiente:

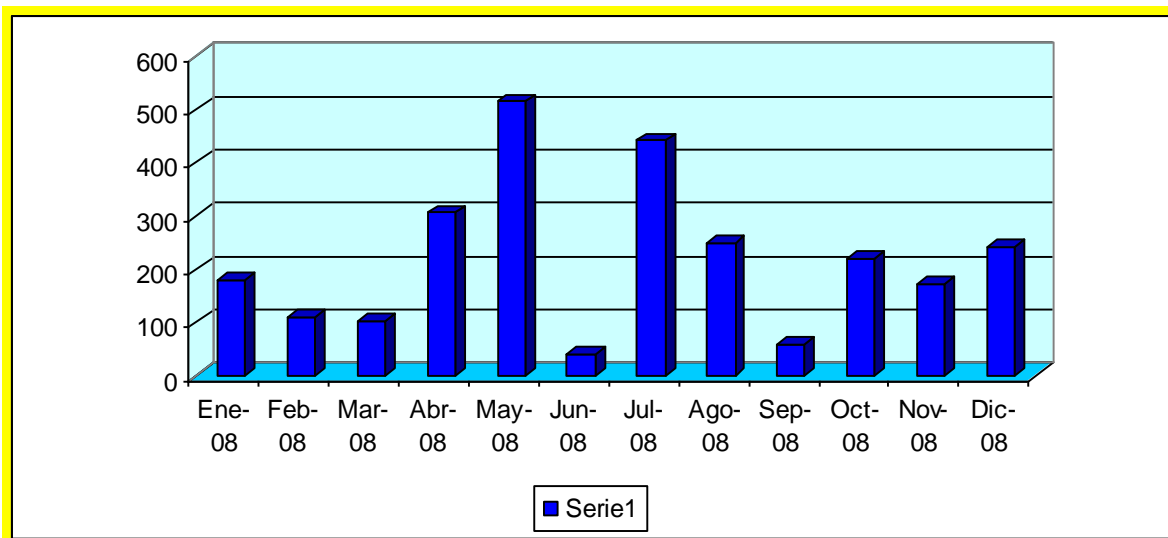
Total causas en estado de ir a tabla	Número causas 2008 ingresadas a tabla	Porcentaje cumplimiento
1134	988	87%

V.- OTROS OBJETIVOS DE GESTION

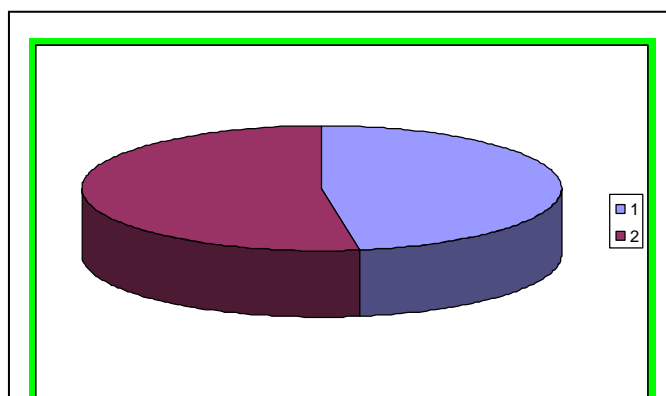
1.- Devolución de expedientes al tribunal de primera instancia

La última etapa de gestión de causas es la devolución de los expedientes al Tribunal de Primer Grado. El desarrollo de este proceso durante el primer semestre del 2008, es el siguiente:

	Número causas
Enero-08	179
Febrero -08	110
Marzo-08	102
Abril-08	306
Mayo-08	514
Junio-08	41
Julio-08	441
Agosto-08	248
Septiembre-08	57
Octubre -08	220
Noviembre- 08	172
Diciembre-08	242
Total devoluciones	2.632



El siguiente cuadro muestra la segmentación del proceso de devolución de expedientes por semestre:

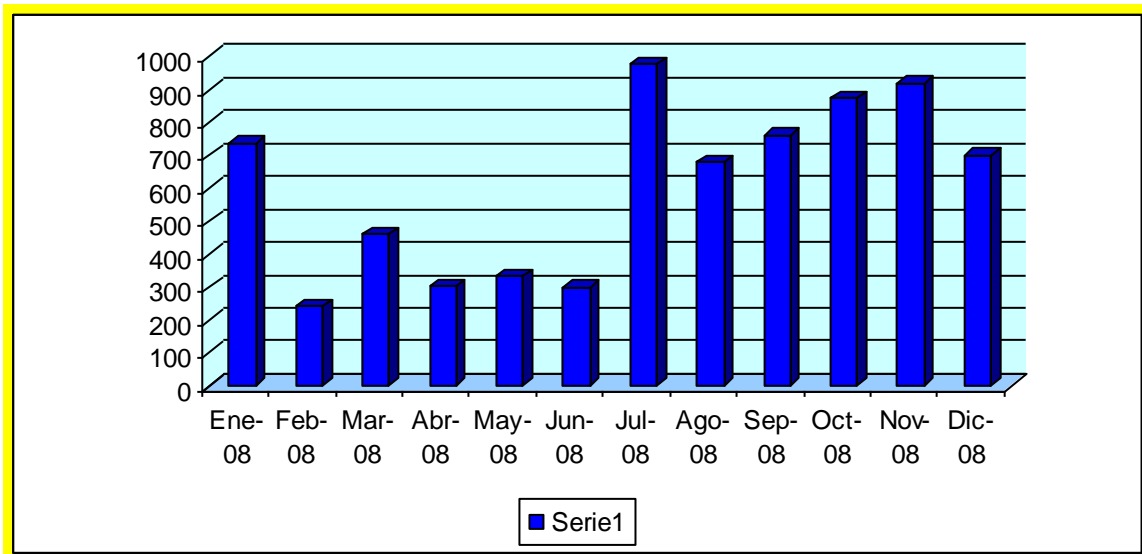


La gestión del TPI se mide por metas referidas a causas ingresadas durante el año 2008, no obstante, nuestra función incluye la tramitación de los procesos con ingresos en años anteriores, que se mantienen en conocimiento del Tribunal.

2.- Tramitación regular de causas en conocimiento del TPI

El indicador relevante en esta área se obtiene de la revisión de los estados de causas que se notifican periódicamente, incorporando las resoluciones que permiten que el proceso avance hasta su resolución definitiva, incluidas las sentencias y resoluciones dictadas en Sala por los Ministros del Tribunal.

	Resoluciones dictadas por TPI
Enero-2008	737
Febrero-2008	242
Marzo-2008	461
Abril-2008	302
Mayo-2008	334
Junio-2008	298
Julio-2008	978
Agosto-2008	681
Septiembre-2008	762
Octubre-2008	873
Noviembre-2008	921
Diciembre-2008	702
Total	7.291



VI. DESARROLLO TRABAJO EN SALA

El trabajo realizado en Sala, en lo que se refiere a causas incluidas en tabla y resueltas, se sintetiza en el siguiente cuadro resumen:

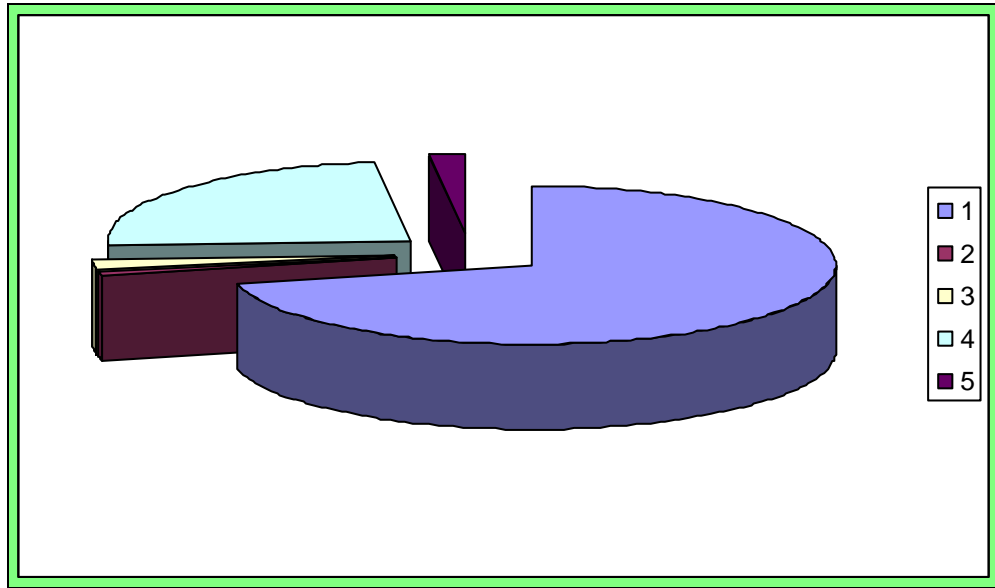
sala	mes	causas en tabla	vistas	inadmisibles	mal incluida/sin estado	suspendidas	mal anunciadas	sin tribunal	tramite	desistida
Nº 1	enero	168	116	5	1	44	1	0	1	0
	marzo	144	112	1	1	18	0	2	9	1
	abril	168	121	3	1	34	3	2	4	0
	mayo	116	87	2	1	15	6	0	5	0
	junio	132	110	0	12	4	0	0	6	0
	julio	137	106	0	1	26	2	0	2	0
	agosto	96	77	0	0	10	1	2	6	0
	septiembre	96	65	1	0	24	2	2	2	0
	octubre	90	66	0	0	20	0	1	3	0
	noviembre	84	68	2	0	13	0	0	1	0
	diciembre	105	88	0	0	17	0	0	0	0
	totales		1336	1016	14	17	225	15	9	39
										1336
sala	mes	causas en tabla	vistas	inadmisibles	mal incluida/sin estado	suspendidas	mal anunciadas	sin tribunal	tramite	desistida
Nº 2	enero	168	126	1	0	35	1	2	3	0
	marzo	144	118	0	6	12	2	0	6	0
	abril	168	136	1	0	27	0	3	1	0
	mayo	116	85	1	1	23	0	2	0	4
	junio	132	104	2	0	14	0	7	0	5
	julio	137	109	1	2	19	0	4	2	0
	agosto	96	69	0	1	24	0	1	1	0
	septiembre	96	85	2	1	6	0	0	2	0
	octubre	90	79	1	0	10	0	0	0	0
	noviembre	84	60	1	0	20	0	0	2	1
	diciembre	105	94	1	0	10	0	0	0	0
	totales		1336	1065	11	11	200	3	19	17
										1336

1.- Cuadro resumen TPI, incluye mes de febrero del año 2008.-

mes	VISTAS	suspendidas	mal anunciadas	sin tribunal	tramite	sin estado
enero	242	77	3	2	4	1
febrero	144	0	0	0	0	0
marzo	230	30	2	2	15	7
abril	257	61	3	5	5	1
mayo	172	38	6	2	5	2
junio	214	18	0	7	6	12
julio	215	45	2	4	4	3
agosto	146	34	1	3	7	1
septiembre	150	30	1	2	4	1
octubre	145	30	0	1	3	0
noviembre	128	33	0	0	3	0
diciembre	182	27	0	0	0	0
	2225	425	18	28	56	28

2.- El resultado de las apelaciones se sintetizan de la siguiente manera:

Sentencia confirmatoria	Apelaciones desistidas	Sentencia declara inadmisibile apelación	Sentencia revocatoria	Sentencia Revocatoria y confirmatoria
(Serie 1) 71%	(Serie 2) 1%	(Serie 3) 1,50%	(Serie 4) 24,20%	(Serie 5) 1,90%



VII.- PROYECCIÓN INGRESOS, CAUSAS RESUELTAS, DEVOLUCIONES DE EXPEDIENTES

Los siguientes cuadros demostrativos comparan las causas ingresadas al Tribunal de Propiedad Industrial, incluido el remanente del antiguo Tribunal Arbitral de Propiedad Industrial, las causas falladas en los años 2006, 2007 y 2008; y finalmente la confrontación de ingresos 2008, versus el volumen de expedientes terminados de tramitar que fueron devueltos a primera instancia durante el presente año:

INGRESOS AL TPI	
Causas ingresadas al TAPI, y traspasadas al TPI	4.143
Causas ingresadas 2006	1.675
Causas ingresadas 2007	917
Causas ingresadas 2008	1259
Total ingresos	7.994

TOTAL CAUSAS VISTAS	
Año 2006	2.935
Año 2007	2.568
Año 2008	2.225
Total causas vistas	7.592

INGRESOS 2008	TOTAL EXPEDIENTES DEVUELTOS AL TPI
1.259	2.632 ¹

VIII.- PROYECTO DIGITALIZACION TPI

En el informe correspondiente al primer semestre del año, se planteo la necesidad de informatizar y respaldar toda la información que se maneja en este Tribunal de Propiedad Industrial.

Se hizo presente la necesidad de implementar una base de datos que permita a los usuarios y al público en general el acceso a información sobre la tramitación de sus juicios

Como una forma de avanzar hacia un proyecto de información digital, se trabajó durante el segundo semestre en el ingreso de la información a planillas excell, proceso que en lo que respecta al año 2008, se espera concluya en el mes de marzo del año 2009.

El formato utilizado para el ingreso de la información, es el siguiente:

¹ Cifra incluye egresos de expedientes años anteriores y porcentaje de causas ingresadas en el año 2008.-

NUMERO	CARATULADO	SOLICITUD	FECHA INGRESO TPI	ADMISIBILIDAD	FECHA DESE CUENTA O AUTOS EN RELACION	DESISTIMIENTO	ESTADO	HIPERVINCULO
01-2008	PROC. PARA LA CONCENTRACION DE ... (PAT. DE INV.)	2344-2005	08,01,2008	SI	15,01,2008	NO	ACUERDO	2008\01-2008.doc
02-2008	ARROW	616,129	08,01,2008	SI	15,01,2008	NO	REVOCADA	2008\02-2008.doc
03-2008	ACTIVA ACTI REGULERIS	713,840	08,01,2008	SI	15,01,2008	NO	LLEGO OFICIO DEL DPI	2008\03-2008.doc
04-2008	WELCOME TO THE LEADING	745,173	08,01,2008	SI	15,01,2008	NO	REVOCADA	2008\04-2008.doc
05-2008	TWITBOX ENTERTAINMENT	748,959	08,01,2008	SI	18,01,2008	NO	CONFIRMADA	2008\05-2008.doc
06-2008	FENIX	754,787	08,01,2008	SI	18,01,2008	NO	CONFIRMADA	2008\06-2008.doc
07-2008	SOPROLE VITALITY	756,069	08,01,2008	SI	15,01,2008	NO	CONFIRMADA	2008\07-2008.doc
08-2008	BAGLEY MINI SELZ	757,416	08,01,2008	SI	15,01,2008	NO	REVOCADA	2008\08-2008.doc
09-2008	PUBLIMEX	760,108	08,01,2008	SI	06,02,2008	NO	REVOCADA	2008\09-2008.doc
10-2008	SUR	760,716	08,01,2008	SI	18,01,2008	NO	CONFIRMADA	2008\10-2008.doc
11-2008	PATIOSILVESTRE	762,275	08,01,2008	SI	18,01,2008	NO	CONFIRMADA	2008\11-2008.doc
12-2008	DORA LA EXPLORADORA	763,290	08,01,2008	SI	15,01,2008	NO	REVOCADA	2008\12-2008.doc
13-2008	LUCKY 21	763,520	08,01,2008	SI	15,01,2008	NO	CONFIRMADA	2008\13-2008.doc
14-2008	VOLCÁN	763,849	08,01,2008	SI	18,01,2008	NO	REVOCADA	2008\14-2008.doc
15-2008	ASTORIA	764,462	08,01,2008	SI	18,01,2008	NO	REVOCADA	2008\15-2008.doc
16-2008	PETKOM	764,575	08,01,2008	SI	18,01,2008	NO	CONFIRMADA	2008\16-2008.doc
17-2008	FREZZ-EASE	764,792	08,01,2008	SI	18,01,2008	NO	CONFIRMADA	2008\17-2008.doc
18-2008	BURES LA BUENA TIERRA	764,935	08,01,2008	SI	15,01,2008	NO	CONFIRMADA	2008\18-2008.doc
19-2008	PROROCING	766,253	08,01,2008	SI	18,01,2008	NO	REVOCADA	2008\19-2008.doc
20-2008	LO QUIERES, LO TIENES	766,377	08,01,2008	SI	15,01,2008	NO	CONFIRMADA	2008\20-2008.doc
21-2008	ENDURO	766,412	08,01,2008	SI	18,01,2008	NO	CONFIRMADA	2008\21-2008.doc
22-2008	SUDACA SNOB KILLERS	766,466	08,01,2008	SI	15,01,2008	NO	CONFIRMADA	2008\22-2008.doc

23-2008	MIIO	767,043	08,01,2008	SI	15,01,2008	NO	CONFIRMADA	2008\23-2008.doc
24-2008	BACH- MAQ	767,443	08,01,2008	SI	15,01,2008	NO	CONFIRMADA	2008\24-2008.doc
25-2008	BACH- MAQ	767,444	08,01,2008	SI	15,01,2008	NO	CONFIRMADA	2008\25-2008.doc
26-2008	BIGGER	768,565	08,01,2008	NO	27,03,2008	NO	INADMISIBLE	2008\26-2008.doc
27-2008	ALIMENTOS ANDINO	768,674	16,01,2008	SI	29,01,2008	NO	CONFIRMADA	2008\27-2008.doc
28-2008	ACQUA PLUS	743,284	16,01,2008	SI	29,01,2008	NO	OFICIO AL DPI	2008\28-2008.doc
29-2008	AGUA FINA	595,811	16,01,2008	SI	29,01,2008	NO	REVOCADA	2008\29-2008.doc
30-2008	ACTILIFE	731,525	16,01,2008	SI	29,01,2008	NO	CONFIRMADA	2008\30-2008.doc
31-2008	BRANDZ	750,798	16,01,2008	SI	29,01,2008	NO	REVOCADA	2008\31-2008.doc
32-2008	CASA LINDA	669,928	16,01,2008	SI	29,01,2008	NO	CONFIRMADA	2008\32-2008.doc
33-2008	COSTA BRAK	733,389	16,01,2008	SI	29,01,2008	NO	CONFIRMADA	2008\33-2008.doc
34-2008	DENTYNE	732,913	16,01,2008	SI	29,01,2008	NO	CONFIRMADA	2008\34-2008.doc
35-2008	DENTYNE	734,110	16,01,2008	SI	29,01,2008	NO	CONFIRMADA	2008\35-2008.doc
36-2008	DETRAIT	709,182	16,01,2008	SI	29,01,2008	NO	CONFIRMADA	2008\36-2008.doc
37-2008	ENTEL WILLFI	610,999	16,01,2008	SI	29,01,2008	NO	CONFIRMADA	2008\37-2008.doc
38-2008	EVANOR	725,649	16,01,2008	SI	29,01,2008	NO	CONFIRMADA	2008\38-2008.doc
39-2008	ENTEL WILLFI	549,235	16,01,2008	SI	29,01,2008	NO	CONFIRMADA	2008\39-2008.doc
40-2008	ENTEL WILLFI	610,997	16,01,2008	SI	29,01,2008	NO	REVOCADA	2008\40-2008.doc
41-2008	ENTEL YINTERNET WILLFI	611,114	16,01,2008	SI	29,01,2008	NO	REVOCADA	2008\41-2008.doc
42-2008	ENTEL YINTERNET WILLFI	611,116	16,01,2008	SI	29,01,2008	NO	REVOCADA	2008\42-2008.doc
43-2008	FEMIAL	739,616	16,01,2008	SI	29,01,2008	NO	REVOCADA	2008\43-2008.doc
44-2008	FREMAX	754,746	16,01,2008	SI	29,01,2008	NO	CONFIRMADA	2008\44-2008.doc
45-2008	FLASHTAB	721,893	16,01,2008	SI	29,01,2008	NO	.REVOCADA Y CONFIRMADA	2008\45-2008.doc
46-2008	F. GIFT CARD	730,517	16,01,2008	SI	29,01,2008	NO	REVOCADA	2008\46-2008.doc
47-2008	GREENLANDER	747,042	16,01,2008	SI	29,01,2008	NO	CONFIRMADA	2008\47-2008.doc
48-2008	HOBBY CREM HELADO	729,910	16,01,2008	SI	29,01,2008	NO	CONFIRMADA	2008\48-2008.doc
49-2008	KAROCOFLU	744,136	16,01,2008	SI	29,01,2008	NO	REVOCADA	2008\49-2008.doc

A titulo de ejemplo, el hipervínculo, lleva a la siguiente información por rol de causa:

08.01.2008	: INGRESO DE ROL 2-2008
08.01.2009	: DESE CUENTA
27.02.2008	: REVOCADA
28.02.2008	: POR ORD. 176 SE DEVUELVE EXP. FS 41 AL D.P.I.
08.01.2008	: ingreso de rol 3-2008
15.01.2008	: dese cuenta
05.03.2008	: ofíciase al d.p.i ; suspéndase entretanto el decreto dese cuenta
07.03.2008	: sale ord. 92-2008 al d.p.i. para solicitar los documentos acompañados por el solicitante "compagnie gervais danone"
24.06.2008	: por ord. 204-2008 se reitera of. 92-2008 dctos solicitados por "compagnie gervais danone"
02.07.2008	: por memo 493-2008 del d.p.i remite dos sobres con dctos 1 café y 1 blanco
10.07.2008	: por memo 518-2008 del dpi informe que documentos fueron remitidos por memo 493-2008 del d.p.i
14.07.2008	: agréguese a sus autos el memo 518 del d.p.i
01.02.2008	: ingreso de rol 74-2008
12.02.2008	: auto en relación
02.04.2008	: confirmada
01.07.2008	: por Ord. 224 se devuelve exp. fs 83 al dpi

VIII.- CONCLUSIONES

1. El trabajo del Tribunal de Propiedad Industrial, bajo la debida orientación del Pleno de Ministros, permitió el desarrollo e implementación de nuevas definiciones estratégicas que orientan la función del Tribunal, lo que se tradujo en el mejoramiento de los tiempos de ingreso, tramitación y resolución de juicios, beneficiando a los actores de la propiedad industrial que cuentan con plazos razonables que no comprometen la calidad del servicio que se les proporciona. En este contexto se destaca la finalización de tramitación de 2.632 causas de marcas y patentes, lo que tiene un efecto destacable en los indicadores de gestión de la Propiedad Industrial.
2. Durante este periodo se logró definir por el Pleno de Ministros, como una de las prioridades de este Tribunal, el que los funcionarios profesionales, técnicos o administrativos, reciban la capacitación necesaria para el mejor desempeño de sus funciones, realizando diversas charlas sobre materias relevantes de la Propiedad Industrial, las que han tenido como expositores a los propios Ministros del Tribunal.
3. La proyección de labor del TPI para el año 2009, exige mantener los actuales indicadores y definir áreas de mejoramiento, como sería la implementación de una página web con un portal de acceso al público, y la revisión de los procesos de mantenimiento y custodia de los expedientes en tramitación.

Anexo N° 1.-

numero	caratulado	solicitud	fecha ingreso tpi	fecha dese cuenta o autos en relacion	meta numero dos dias en dictar la resolucion respectiva despues del ingreso
01-2008	proc. para la concentracion de ... (pat. de inv.)	2344-2005	08,01,2008	15,01,2008	04 dias
02-2008	arrow	616,129	08,01,2008	15,01,2008	04 dias
03-2008	activa acti regularis	713,840	08,01,2008	15,01,2008	04 dias
04-2008	welcome to the leading	745,173	08,01,2008	15,01,2008	04 dias
05-2008	twitbox entertainment	748,959	08,01,2008	18,01,2008	07 dias
06-2008	fenix	754,787	08,01,2008	18,01,2008	07 dias
07-2008	soprole vitality	756,069	08,01,2008	15,01,2008	04 dias
08-2008	bagley mini selz	757,416	08,01,2008	15,01,2008	04 dias
09-2008	publimex	760,108	08,01,2008	06,02,2008	04 dias
10-2008	sur	760,716	08,01,2008	18,01,2008	8dias
11-2008	patiosilvestre	762,275	08,01,2008	18,01,2008	07 dias
12-2008	dora la exploradora	763,290	08,01,2008	15,01,2008	07 dias
13-2008	lucky 21	763,520	08,01,2008	15,01,2008	04 dias
14-2008	volcán	763,849	08,01,2008	18,01,2008	04 dias
15-2008	astoria	764,462	08,01,2008	18,01,2008	07 dias
16-2008	petkom	764,575	08,01,2008	18,01,2008	07 dias
17-2008	frezz-ease	764,792	08,01,2008	18,01,2008	07 dias
18-2008	bures la buena tierra	764,935	08,01,2008	15,01,2008	07 dias
19-2008	prorocing	766,253	08,01,2008	18,01,2008	04 dias
20-2008	lo quieres, lo tienes	766,377	08,01,2008	15,01,2008	07 dias
21-2008	enduro	766,412	08,01,2008	18,01,2008	04 dias
22-2008	sudaca snob killers	766,466	08,01,2008	15,01,2008	07 dias
23-2008	miio	767,043	08,01,2008	15,01,2008	04 dias
24-2008	bach- maq	767,443	08,01,2008	15,01,2008	04 dias
25-2008	bach- maq	767,444	08,01,2008	15,01,2008	04 dias
26-2008	bigger	768,565	08,01,2008	27,03,2008	04 dias
27-2008	alimentos andino	768,674	16,01,2008	29,01,2008	08 dias
28-2008	acqua plus	743,284	16,01,2008	29,01,2008	08 dias
29-2008	agua fina	595,811	16,01,2008	29,01,2008	08 dias
30-2008	actilife	731,525	16,01,2008	29,01,2008	08 dias
31-2008	brandz	750,798	16,01,2008	29,01,2008	08 dias
32-2008	casa linda	669,928	16,01,2008	29,01,2008	08 dias

33-2008	costa brak	733,389	16,01,2008	29,01,2008	08 dias
34-2008	dentyne	732,913	16,01,2008	29,01,2008	08 dias
35-2008	dentyne	734,110	16,01,2008	29,01,2008	08 dias
36-2008	detroit	709,182	16,01,2008	29,01,2008	08 dias
37-2008	entel willfi	610,999	16,01,2008	29,01,2008	08 dias
38-2008	evanor	725,649	16,01,2008	29,01,2008	08 dias
39-2008	entel willfi	549,235	16,01,2008	29,01,2008	08 dias
40-2008	entel willfi	610,997	16,01,2008	29,01,2008	08 dias
41-2008	entel ynternet willfi	611,114	16,01,2008	29,01,2008	08 dias
42-2008	entel ynternet willfi	611,116	16,01,2008	29,01,2008	08 dias
43-2008	femial	739,616	16,01,2008	29,01,2008	08 dias
44-2008	fremax	754,746	16,01,2008	29,01,2008	08 dias
45-2008	flashtab	721,893	16,01,2008	29,01,2008	08 dias
46-2008	f. gift card	730,517	16,01,2008	29,01,2008	08 dias
47-2008	greenlander	747,042	16,01,2008	29,01,2008	08 dias
48-2008	hobby crem helado	729,910	16,01,2008	29,01,2008	08 dias
49-2008	karocoflu	744,136	16,01,2008	29,01,2008	08 dias
50-2008	mall paseo san bernardo	754,146	16,01,2008	29,01,2008	08 dias
51-2008	mall paseo san bernardo	754,147	16,01,2008	29,01,2008	08 dias
52-2008	mundo digital falabella	747,070	16,01,2008	29,01,2008	08 dias
53-2008	relaxon	745,748	16,01,2008	29,01,2008	08 dias
54-2008	renacer de los perales	708,912	16,01,2008	29,01,2008	08 dias
55-2008	spa del mar	743,371	16,01,2008	29,01,2008	08 dias
56-2008	tria	722,456	16,01,2008	29,01,2008	08 dias
57-2008	tryme	724,501	16,01,2008	29,01,2008	08 dias
58-2008	vcrc	744,219	16,01,2008	29,01,2008	08 dias
59-2008	veyx	747,176	16,01,2008	29,01,2008	08 dias
60-2008	mama	716,287	16,01,2008	29,01,2008	08 dias
61-2008	allergan	740,736	16,01,2008	29,01,2008	10 dias
62-2008	ingo	687,907	16,01,2008	29,01,2008	08 dias
63-2008	milka	743,947	16,01,2008	29,01,2008	08 dias
64-2008	nueva formula cristalina (patente de invencion)	345-94	18,01,2008	06,02,2008	08 dias
65-2008	af	737,551	01,02,2008	12,02,2008	8dias
66-2008	alimentos andino	722,675	01,02,2008	12,02,2008	06 dias
67-2008	dimacal	667,187	01,02,2008	12,02,2008	06 dias
68-2008	danydino	724,164	01,02,2008	12,02,2008	06 dias
69-2008	emucell	741,160	01,02,2008	12,02,2008	06 dias
70-2008	leflucross	746,266	01,02,2008	12,02,2008	06 dias
71-2008	lantox-a	725,604	01,02,2008	12,02,2008	06 dias
72-2008	maltin polar	727,515	01,02,2008	12,02,2008	06 dias

73-2008	noroliva	753,598	01,02,2008	12,02,2008	06 dias
74-2008	nogrups	741,455	01,02,2008	12,02,2008	06 dias
75-2008	sorefor	761,168	01,02,2008	12,02,2008	06 dias
76-2008	tribal	749,429	01,02,2008	12,02,2008	06 dias
77-2008	ucrc	744,217	01,02,2008	12,02,2008	06 dias
78-2008	vitager	731,985	01,02,2008	12,02,2008	08 dias
79-2008	e	756,033	01,02,2008	12,02,2008	06 dias
80-2008	lombrigalleton	714,980	01,02,2008	12,02,2008	06 dias
81-2008	sany	748,122	01,02,2008	12,02,2008	06 dias
82-2008	metrocuadrado	743,696	01,02,2008	12,02,2008	06 dias
83-2008	biolgae	712,998	01,02,2008	12,02,2008	06 dias
84-2008	lcono	756,690	01,02,2008	12,02,2008	06 dias
85-2008	(pat. de inv.) metodo y aparato controlar heladas	2074-96	01,02,2008	12,02,2008	06 dias
86-2008	mall de la mascota	740,337	05,02,2008	12,02,2008	06 dias
87-2008	creamice	742,529	05,02,2008	12,02,2008	04 dias
88-2008	telesur	742,994	05,02,2008	12,02,2008	04 dias
89-2008	fenix	747,700	05,02,2008	12,02,2008	04 dias
90-2008	viltamina	751,420	05,02,2008	12,02,2008	04 dias
91-2008	olivo restobar y café	754,670	05,02,2008	12,02,2008	04 dias
92-2008	pink beat	755,799	05,02,2008	12,02,2008	04 dias
93-2008	parrot	756,306	05,02,2008	12,02,2008	04 dias
94-2008	it broker	757,752	05,02,2008	12,02,2008	04 dias
95-2008	phoenix contact	758,518	05,02,2008	27,02,2008	15 dias
96-2008	h2 center	759,771	05,02,2008	27,02,2008	15 dias
97-2008	h2 center	759,772	05,02,2008	27,02,2008	15 dias
98-2008	konecta	760,120	05,02,2008	27,02,2008	15 dias
99-2008	konecta	760,122	05,02,2008	27,02,2008	15 dias
100-2008	american gold	760,341	05,02,2008	27,02,2008	15 dias
101-2008	pesquera fiordo austral	760,451	05,02,2008	12,02,2008	04 dias
102-2008	castillo de la santa cruz	760,592	05,02,2008	12,02,2008	04 dias
103-2008	american gold	760,684	05,02,2008	27,02,2008	15 dias
104-2008	geodatos	760,761	05,02,2008	12,02,2008	04 dias
105-2008	plaza empowerment urbano	760,991	05,02,2008	12,02,2008	04 dias
106-2008	cerveza valdivia	760,345	05,02,2008	27,02,2008	04 dias
107-2008	empresa chilena condor	761,448	05,02,2008	27,02,2008	15 dias
108-2008	manantial del saber	761,493	05,02,2008	12,02,2008	04 dias
109-2008	asicom	762,502	05,02,2008	12,02,2008	04 dias
110-2008	stamford	762,915	05,02,2008	12,02,2008	04 dias
111-2008	flow	762,961	05,02,2008	12,02,2008	04 dias

112-2008	petit gris	763,330	05,02,2008	12,02,2008	04 dias
113-2008	aircomet	763,465	05,02,2008	12,02,2008	04 dias
114-2008	aircomet	763,467	05,02,2008	12,02,2008	04 dias
115-2008	aircomet	763,470	05,02,2008	12,02,2008	04 dias
116-2008	aircomet	763,473	05,02,2008	12,02,2008	04 dias
117-2008	aircomet	763,476	05,02,2008	12,02,2008	04 dias
118-2008	aircomet	763,479	05,02,2008	12,02,2008	04 dias
119-2008	aircomet	763,482	05,02,2008	12,02,2008	04 dias
120-2008	hacienda casablanca hc	763,519	05,02,2008	12,02,2008	04 dias
121-2008	todo deporte jhonson`s	793,963	05,02,2008	12,02,2008	04 dias
122-2008	megaman	766,414	05,02,2008	12,02,2008	04 dias
123-2008	netclear	766,416	05,02,2008	12,02,2008	04 dias
124-2008	dry mix	770,286	05,02,2008	12,02,2008	04 dias
125-2008	the coffe-legs showirls	771,106	05,02,2008	12,02,2008	04 dias
126-2008	tutta pasta	764,278	05,02,2008	27,03,2008	8 dias
127-2008	movistar free	595,036	14,02,2008	21,02,2008	04 dias
128-2008	gemebre	738,284	14,02,2008	21,02,2008	04 dias
129-2008	plan de salud master	743,058	14,02,2008	27,02,2008	08 dias
130-2008	t-ice	755,841	14,02,2008	21,02,2008	04 dias
131-2008	byblos ediciones b	756,611	14,02,2008	21,02,2008	04 dias
132-2008	elt	758,739	14,02,2008	21,02,2008	04 dias
133-2008	pesquera fiordo austral	760,448	14,02,2008	21,02,2008	04 dias
134-2008	pesquera fiordo austral	760,453	14,02,2008	21,02,2008	04 dias
135-2008	grosso cooler	760,512	14,02,2008	27,02,2008	08 dias
136-2008	axe	760,554	14,02,2008	21,02,2008	04 dias
137-2008	icl catodos	760,703	14,02,2008	21,02,2008	04 dias
138-2008	programa ejecutivo vespertino	760,713	14,02,2008	04,03,2008	04 dias
139-2008	programa ejecutivo vespertino	760,715	14,02,2008	04,03,2008	12 dias
140-2008	plaza empowerment urbano	761,017	14,02,2008	21,02,2008	12 dias
141-2008	manantial del saber	761,494	14,02,2008	21,02,2008	04 dias
142-2008	ciudad vertical	762,155	14,02,2008	27,02,2008	08 dias
143-2008	allegro	762,944	14,02,2008	21,02,2008	04 dias
144-2008	allegro	762,945	14,02,2008	21,02,2008	04 dias
145-2008	torrecostanera	763,024	14,02,2008	27,02,2008	08 dias
146-2008	torre costanera center	763,029	14,02,2008	27,02,2008	08 dias
147-2008	dri	763,222	14,02,2008	27,02,2008	08 dias
148-2008	clima	763,268	14,02,2008	21,02,2008	04 dias
149-2008	clima	763,269	14,02,2008	21,02,2008	04 dias
150-2008	my kid`s	764,777	14,02,2008	21,02,2008	04 dias
151-2008	cubecorp your smartsourcing pa	765,530	14,02,2008	21,02,2008	04 dias

SUBSECRETARIA DE ECONOMIA, FOMENTO Y RECONSTRUCCION

152-2008	el vuelo	765,984	14,02,2008	27,02,2008	08 dias
153-2008	pizarras america	766,896	14,02,2008	21,02,2008	04 dias
154-2008	s.s. scoutch sun prune	767,719	14,02,2008	21,02,2008	04 dias
155-2008	legal chile	ingreso cancelado			
156-2008	manicure.cl	768,774	14,02,2008	21,02,2008	04 dias
157-2008	blue seduction	769,304	14,02,2008	21,02,2008	04 dias
158-2008	etiqueta	769,322	14,02,2008	27,02,2008	08 dias
159-2008	instala jhonson`s	770,853	14,02,2008	21,02,2008	04 dias
160-2008	z zimmer confidence....	770,989	14,02,2008	21,02,2008	04 dias
161-2008	safety depot	771,229	14,02,2008	21,02,2008	04 dias
162-2008	skates hoesusa	772,286	14,02,2008	21,02,2008	04 dias
163-2008	onda musical	772,379	14,02,2008	21,02,2008	04 dias
164-2008	onda musical	772,380	14,02,2008	21,02,2008	04 dias
165-2008	spring	774,524	14,02,2008	27,02,2008	08 dias
166-2008	aquamarina	774,861	14,02,2008	21,02,2008	04 dias
167-2008	estacion de servicio grecia	777,638	14,02,2008	21,02,2008	04 dias
168-2008	world series of parker	778,216	14,02,2008	21,02,2008	04 dias
169-2008	buin (recurso de hecho)	758,100	14,02,2008	09,04,2008	recurso de hecho
170-2008	chateau laville	673,345	22,02,2008	27,02,2008	02 dias
171-2008	chatear haut- brion	673,344	22,02,2008	27,02,2008	02 dias
172-2008	carguita feliz entel pcs	733,085	22,02,2008	27,02,2008	02 dias
173-2008	carguita feliz entel pcs	733,084	22,02,2008	27,02,2008	02 dias
174-2008	depilite	719,715	22,02,2008	27,02,2008	02 dias
175-2008	dermasense	757,255	22,02,2008	27,02,2008	02 dias
176-2008	z	750,286	22,02,2008	27,02,2008	02 dias
177-2008	mescedescenter	719,217	22,02,2008	27,02,2008	02 dias
178-2008	chanteau la mission hant- brion	673,343	22,02,2008	27,02,2008	02 dias
179-2008	chanteau l´arrosee	592,605	22,02,2008	27,02,2008	02 dias
180-2008	variedad vegetal	s/n	22,02,2008	27,02,2008	02 dias
181-2008	raloxifeno en(patente de inv.)	530-97	04,03,2008	11,03,2008	04 dias
182-2008	act- ion	734,752	08,04,2008	15,04,2008	03 dias
183-2008	aquanta	732,336	08,04,2008	15,04,2008	03 dias
184-2008	don francisco javier errazuriz	622,662	08,04,2008	15,04,2008	03 dias
185-2008	carguita feliz entel pcs	733,086	08,04,2008	15,04,2008	03 dias
186-2008	aldo joyas	724,193	08,04,2008	15,04,2008	03 dias
187-2008	carguita feliz entel pcs	733,083	08,04,2008	15,04,2008	03 dias
188-2008	voeduc	724,799	08,04,2008	15,04,2008	03 dias
189-2008	viajeras	739,416	08,04,2008	15,04,2008	03 dias

190-2008	friuli	751,307	08,04,2008	15,04,2008	02 dias
191-2008	next:premium	725,638	08,04,2008	15,04,2008	02 dias
192-2008	landwest	747,521	08,04,2008	15,04,2008	02 dias
193-2008	hg	681,137	08,04,2008	15,04,2008	02 dias
194-2008	entel pcs	733,081	10,04,2008	15,04,2008	02 dias
195-2008	mi casa	736,251	10,04,2008	15,04,2008	02 dias
196-2008	anita	732,614	10,04,2008	15,04,2008	02 dias
197-2008	de bocaty azul	631,500	10,04,2008	15,04,2008	02 dias
198-2008	ser +	745,798	10,04,2008	15,04,2008	02 dias
199-2008	telefonica	713,149	10,04,2008	15,04,2008	02 dias
200-2008	ucrc	744,218	10,04,2008	15,04,2008	02 dias
201-2008	wagyu	734,531	10,04,2008	15,04,2008	02 dias
202-2008	super papa	724,394	10,04,2008	15,04,2008	02 dias
203-2008	snuckers bar	718,251	10,04,2008	15,04,2008	02 dias
204-2008	garguita feliz	733,089	10,04,2008	15,04,2008	02 dias
205-2008	snickers bar	718,250	10,04,2008	15,04,2008	02 dias
206-2008	bpo	717,587	16,04,2008	22,04,2008	03 dias
207-2008	o'clock	716,068	16,04,2008	22,04,2008	03 dias
208-2008	entel pcs carguita feliz	733,079	16,04,2008	22,04,2008	03 dias
209-2008	entel pcs carguita feliz	733,079	16,04,2008	22,04,2008	03 dias
210-2008	entel pcs carguita feliz	733,082	16,04,2008	22,04,2008	03 dias
211-2008	j & d	698,208	16,04,2008	22,04,2008	03 dias
212-2008	lucchetti caracol & queso	711,912	16,04,2008	22,04,2008	03 dias
213-2008	nadanetti	730,289	16,04,2008	22,04,2008	03 dias
214-2008	sna-e	753,595	16,04,2008	22,04,2008	03 dias
215-2008	spaceontour	720,286	16,04,2008	22,04,2008	03 dias
216-2008	telefonica negocios	730,278	16,04,2008	22,04,2008	03 dias
217-2008	d-box	724,784	16,04,2008	22,04,2008	03 dias
218-2008	patente de invencion jarabe antihistaminico estabilizado	1080-99	22,04,2008	23,04,2008	01 dia
219-2008	iem esane del norte (recurso de hecho)	753,203	23,04,2008	29,04,2008	03 dias
220-2008	electrica ventanas (recurso de hecho)	753,294	23,04,2008	29,04,2008	03 dias
221-2008	electrica ventanas (recurso de hecho)	753,290	23,04,2008	29,04,2008	03 dias
222-2008	paten. de inv. revestimiento de piso rellenable con agua	2762-05	23,04,2008	29,04,2008	03 dias
223-2008	rst	740,903	25,04,2008	06,05,2008	03 dias
224-2008	amanda	749,809	25,04,2008	06,05,2008	05 dias
225-2008	dàcqua	754,691	25,04,2008	06,05,2008	05 dias
226-2008	tribupub	759,828	25,04,2008	06,05,2008	05 dias

227-2008	bukara	761,730	25,04,2008	06,05,2008	05 dias
228-2008	bukara	761,731	25,04,2008	06,05,2008	05 dias
229-2008	delphi	763,004	25,04,2008	20,05,2008	05 dias
230-2008	kress	764,689	25,04,2008	06,05,2008	04 dias
231-2008	italinnea	773,073	25,04,2008	06,05,2008	04 dias
232-2008	portal	773,244	25,04,2008	05,05,2008	03 dias
233-2008	portal	773,248	25,04,2008	05,05,2008	03 dias
234-2008	colchagua jazz	773,341	25,04,2008	29,04,2008	04 dias
235-2008	lip ice	774,866	25,04,2008	06,05,2008	05 dias
236-2008	el pingüino	774,866	25,04,2008	06,05,2008	05 dias
237-2008	inmobiliaria	775,228	25,04,2008	06,05,2008	05 dias
238-2008	atelier	775,302	25,04,2008	06,05,2008	05 dias
239-2008	med tech	775,429	25,04,2008	06,05,2008	05 dias
240-2008	dm distribuidora	775,439	25,04,2008	06,05,2008	05 dias
241-2008	unialquim	775,644	25,04,2008	06,05,2008	04 dias
242-2008	cd zero	775,654	25,04,2008	06,05,2008	05 dias
243-2008	berta	775,682	25,04,2008	06,05,2008	05 dias
244-2008	brahma	775,829	25,04,2008	29,04,2008	01 dia
245-2008	mundosofa	775,882	25,04,2008	06,05,2008	05 dias
246-2008	saime ynd...	776,543	25,04,2008	06,05,2008	05 dias
247-2008	mapro	777,255	25,04,2008	06,05,2008	05 dias
248-2008	ferialaor....	777,323	25,04,2008	20,05,2008	15 dias
249-2008	glamour	778,050	25,04,2008	06,05,2008	05 dias
250-2008	ac altag	779,170	25,04,2008	06,05,2008	05 dias
251-2008	hey, play....	779,330	25,04,2008	06,05,2008	05 dias
252-2008	trio	780,134	25,04,2008	06,05,2008	05 dias
253-2008	friomar	780,522	25,04,2008	06,05,2008	05 dias
254-2008	tomorrow	780,841	25,04,2008	29,04,2008	03 dias
255-2008	clue	780,966	25,04,2008	06,05,2008	05 dias
256-2008	as acersider	781,628	25,04,2008	06,05,2008	05 dias
257-2008	eue love p.	782,152	25,04,2008	06,05,2008	05 dias
258-2008	latinamerica	783,484	25,04,2008	06,05,2008	05 dias
259-2008	centro de	783,502	25,04,2008	20,05,2008	15 dias
260-2008	centro de	783,503	25,04,2008	20,05,2008	15 dias
261-2008	fuji	783,664	25,04,2008	05,05,2008	05 dias
262-2008	a mango	783,821	25,04,2008	05,05,2008	05 dias
263-2008	casas de bu	783,836	25,04,2008	06,05,2008	06 dias
264-2008	mundo lan	785,063	25,04,2008	06,05,2008	06 dias
265-2008	grosso coole	785,668	25,04,2008	05,05,2008	05 dias
266-2008	steel pro ind	785,944	25,04,2008	05,05,2008	05 dias

267-2008	pat. de inv. metodo para trasportar y/o almacenar	1281-95	25,04,2008	11,06,2008	rec. de hecho
268-2008	nectaday	698-529	06,05,2008	07,05,2008	01 dia
269-2008	darnel	732,615	06,05,2008	07,05,2008	01 dia
270-2008	gestion global consultores	753,962	12,05,2008	19,05,2008	04 dias
271-2008	chile services management	764,349	12,05,2008	19,05,2008	04 dias
272-2008	chile pork safe &tasty	762,495	12,05,2008	29,05,2008	11 dias
273-2008	minana.cl	759,471	20,05,2008	29,05,2008	11 dias
274-2008	www.miraloonline.cl	767,361	20,05,2008	29,05,2008	05 dias
275-2008	pure boifuels corporation	766,611	20,05,2008	27,05,2008	05 dias
276-2008	pure boifuels corporation	766,610	22,05,2008	27,05,2008	03 dias
277-2008	pure boifuels corporation	766,613	22,05,2008	27,05,2008	02 dias
278-2008	pure boifuels corporation	766,620	22,05,2008	27,05,2008	02 dias
279-2008	pure boifuels corporation	766,617	22,05,2008	27,05,2008	02 dias
280-2008	pure boifuels corporation	766,619	22,05,2008	27,05,2008	02 dias
281-2008	alfilo	740,976	23,05,2008	26,05,2008	02 dias
282-2008	addermis	736,789	23,05,2008	26,05,2008	01 dia
283-2008	carguita feliz	733,088	23,05,2008	26,05,2008	01 dia
284-2008	carguita feliz	733,087	23,05,2008	26,05,2008	01 dia
285-2008	carguita feliz	733,090	23,05,2008	26,05,2008	01 dia
286-2008	dibox	726,100	23,05,2008	26,05,2008	01 dia
287-2008	derby	744,201	23,05,2008	26,05,2008	01 dia
288-2008	femorel	753,129	23,05,2008	26,05,2008	01 dia
289-2008	impaqtiv	721,529	23,05,2008	26,05,2008	01 dia
290-2008	mar y tierra	757,346	23,05,2008	26,05,2008	01 dia
291-2008	supermedios	739,468	23,05,2008	26,05,2008	01 dia
292-2008	quintadetailers	737,734	23,05,2008	26,05,2008	01 dia
293-2008	super avance mas	739,450	23,05,2008	26,05,2008	01 dia
294-2008	telefonica	713,148	23,05,2008	26,05,2008	01 dia
295-2008	wet	718,875	23,05,2008	26,05,2008	01 dia
296-2008	vulka	726,175	23,05,2008	26,05,2008	01 dia
297-2008	wet	718,874	23,05,2008	26,05,2008	01 dia
298-2008	catalina de ferrari	655,904	23,05,2008	26,05,2008	01 dia
299-2008	miraonline	767,360	26,05,2008	03,06,2008	05 dia
300-2008	kamasa	768,003	26,05,2008	03,06,2008	05 dias
301-2008	softdata	754,960	26,05,2008	03,06,2008	05 dias
302-2008	andes kobe	776,779	11,06,2008	18,06,2008	05 dias
303-2008	chile wagyu	759,098	11,06,2008	18,06,2008	02 dias
304-2008	kobe wagyu	759,097	11,06,2008	18,06,2008	02 dias
305-2008	wagyu beef	759,100	11,06,2008	18,06,2008	02 dias

306-2008	amec	754,582	11,06,2008	18,06,2008	02 dias
307-2008	colun, solo leche del sur del mundo	726,608	11,06,2008	18,06,2008	02 dias
308-2008	hacienda la laguna	756,445	11,06,2008	18,06,2008	02 dias
309-2008	invinsa	750,350	11,06,2008	18,06,2008	02 dias
310-2008	nativa	748,685	11,06,2008	18,06,2008	02 dias
311-2008	plaboy	691,053	11,06,2008	18,06,2008	02 dias
312-2008	record	717,625	11,06,2008	18,06,2008	02 dias
313-2008	ventanal	693,129	11,06,2008	18,06,2008	02 dias
314-2008	pleidades (recurso de hecho)	749,552	11,06,2008		recurso de hecho
315-2008	telefonica (recurso de hecho)	713,147	11,06,2008		recurso de hecho
316-2008	mixta pintura sobre tela	415,312	18,06,2008	18,06,2008	0 dias
317-2008	stop	725,661	19,06,2008	27,06,2008	05 dias
318-2008	lemonflu plus	721,553	19,06,2008	27,06,2008	05 dias
319-2008	lemonflu c	721,582	19,06,2008	27,06,2008	05 dias
320-2008	lemonflu	721,552	19,06,2008	27,06,2008	05 dias
321-2008	volao	734,444	19,06,2008	27,06,2008	05 dias
322-2008	village	109,629	19,06,2008	27,06,2008	05 dias
323-2008	village	109,633	19,06,2008	27,06,2008	05 dias
324-2008	village	109,635	19,06,2008	27,06,2008	05 dias
325-2008	village	109,634	19,06,2008	27,06,2008	05 dias
326-2008	village	109,636	19,06,2008	27,06,2008	05 dias
327-2008	village	109,637	19,06,2008	27,06,2008	05 dias
328-2008	village	109,628	19,06,2008	27,06,2008	05 dias
329-2008	opa bebe	583,392	19,06,2008	02,07,2008	05 dias
330-2008	opa bebe	583,390	19,06,2008	02,07,2008	05 dias
331-2008	vip	708,395	24,06,2008	02,07,2008	05 dias
332-2008	this week	758,602	24,06,2008	02,07,2008	05 dias
333-2008	dora the explorer	763,289	24,06,2008	02,07,2008	05 dias
334-2008	caipirinha 51	765,372	24,06,2008	02,07,2008	05 dias
335-2008	don santiago	768,935	24,06,2008	02,07,2008	05 dias
336-2008	loa aventura	770,544	24,06,2008	02,07,2008	05 dias
337-2008	adaptable	771,397	24,06,2008	02,07,2008	05 dias
338-2008	ajustable	771,398	24,06,2008	02,07,2008	05 dias
339-2008	fusion lacar newsletter	772,069	24,06,2008	02,07,2008	05 dias
340-2008	video teacher	773,742	24,06,2008	01,07,2008	05 dias
341-2008	sotta	773,819	24,06,2008	02,07,2008	05 dias
342-2008	chilefarms cf	776,266	24,06,2008	02,07,2008	05 dias
343-2008	chilefarms cf	776,267	24,06,2008	02,07,2008	05 dias
344-2008	saime ynd...	776,539	24,06,2008	02,07,2008	05 dias

345-2008	vamos chilenos ?	780,090	24,06,2008	01,07,2008	05 dias
346-2008	premium outlet	780,121	24,,06,2008	02,07,2008	05 dias
347-2008	banco mas	782,692	24,06,2008	01,07,2008	05 dias
348-2008	perfect body perfect w...	782,702	24,06,2008	02,07,2008	05 dias
349-2008	cuerpo perfecto peso perfecto	782,703	24,06,2008	02,07,2008	05 dias
350-2008	free rent	783,206	24,06,2008	02,07,2008	05 dias
351-2008	festival de la leche....	784,577	24,06,2008	01,07,2008	05 dias
352-2008	allergan	740,737	02,07,2008	09,07,2008	05 dias
353-2008	bif	729,953	02,07,2008	09,07,2008	05 dias
354-2008	disney hadas	723,969	02,07,2008	09,07,2008	05 dias
355-2008	liposal	736,491	02,07,2008	09,07,2008	05 dias
356-2008	puerto varas	703,695	02,07,2008	09,07,2008	05 dias
357-2008	ingram micro	713,191	02,07,2008	09,07,2008	05 dias
358-2008	emuskin	735,888	02,07,2008	09,07,2008	05 dias
359-2008	easy living	730,802	02,07,2008	09,07,2008	05 dias
360-2008	la fama	724,019	02,07,2008	09,07,2008	05 dias
361-2008	la quintana	745,538	02,07,2008	09,07,2008	05 dias
362-2008	meil	747,118	02,07,2008	09,07,2008	05 dias
363-2008	monte canelo	740,120	02,07,2008	09,07,2008	05 dias
364-2008	ovumix	751,381	02,07,2008	09,07,2008	05 dias
365-2008	polimag	728,483	02,07,2008	09,07,2008	05 dias
366-2008	palace caesars	115,292	02,07,2008	20,08,2008	0 dias
367-2008	private sport	725,870	02,07,2008	09,07,2008	05 dias
368-2008	krea	703,449	02,07,2008	09,07,2008	05 dias
369-2008	drugstore c...	713,360	02,07,2008	09,07,2008	05 dias
370-2008	green bull	440,215	02,07,2008	09,07,2008	05 dias
371-2008	kappa	670,876	02,07,2008	09,07,2008	05 dias
372-2008	mayelhi	709,210	02,07,2008	09,07,2008	05 dias
373-2008	antharacim	721,203	03,07,2008	10,07,2008	05 dias
374-2008	delkor solid	748,505	03,07,2008	10,07,2008	05 dias
375-2008	delkor solid	748,507	03,07,2008	10,07,2008	05 dias
376-2008	delkor solid	748,506	03,07,2008	10,07,2008	05 dias
377-2008	delkor solid	748,911	03,07,2008	10,07,2008	05 dias
378-2008	frutipulpa	693,085	03,07,2008	10,07,2008	05 dias
379-2008	smart english	734,625	03,07,2008	10,07,2008	05 dias
380-2008	blunt wrap	769,549	17,07,2008	23,07,2008	04 dias
381-2008	geallhy foods	772,893	17,07,2008	23,07,2008	04 dias
382-2008	pelo a la moda	784,097	17,07,2008	23,07,2008	04 dias
383-2008	chile beef	785,485	17,07,2008	23,07,2008	04 dias
384-2008	banco futuro	787,100	17,07,2008	23,07,2008	04 dias

385-2008	janssen	788,524	17,07,2008	23,07,2008	04 dias
386-2008	mas amor, menos...	788,563	17,07,2008	23,07,2008	04 dias
387-2008	mas amor, menos...	788,564	17,07,2008	23,07,2008	04 dias
388-2008	welding chile	789,088	17,07,2008	23,07,2008	04 dias
389-2008	grill holzkohle	789,969	17,07,2008	23,07,2008	04 dias
390-2008	mgs	792,326	17,07,2008	23,07,2008	04 dias
391-2008	mg7	792,327	17,07,2008	23,07,2008	04 dias
392-2008	psa	795,451	17,07,2008	23,07,2008	04 dias
393-2008	bomky	762,779	17,07,2008	23,07,2008	04 dias
394-2008	bear	718,025	17,07,2008	23,07,2008	04 dias
395-2008	marelli chile	733,908	17,07,2008	23,07,2008	04 dias
396-2008	ona	753,244	17,07,2008	23,07,2008	04 dias
397-2008	protejac	748,616	17,07,2008	23,07,2008	04 dias
398-2008	super avance	739,448	17,07,2008	23,07,2008	04 dias
399-2008	triptana	752,751	17,07,2008	23,07,2008	04 dias
400-2008	magnun	373,087	17,07,2008	23,07,2008	04 dias
401-2008	santa isabel	687,247	17,07,2008	23,07,2008	04 dias
402-2008	buro training	736,174	17,07,2008	23,07,2008	04 dias
403-2008	buro	736,169	17,07,2008	23,07,2008	04 dias
404-2008	buro talento search	736,172	17,07,2008	23,07,2008	04 dias
405-2008	buro solutions	736,171	17,07,2008	23,07,2008	04 dias
406-2008	buro key search	736,173	17,07,2008	23,07,2008	04 dias
407-2008	buro temps	736,170	17,07,2008	23,07,2008	04 dias
408-2008	capel pica	687,451	17,07,2008	23,07,2008	04 dias
409-2008	capel sour pica	687,449	17,07,2008	23,07,2008	04 dias
410-2008	detroit	718,517	17,07,2008	23,07,2008	04 dias
411-2008	dap architectural products	684,892	17,07,2008	23,07,2008	04 dias
412-0008	fors	733,649	17,07,2008	23,07,2008	04 dias
413-2008	dig-box	726,103	17,07,2008	23,07,2008	04 dias
414-2008	digbox	726,104	17,07,2008	23,07,2008	04 dias
415-2008	gestion austral	671,309	17,07,2008	23,07,2008	04 dias
416-2008	la zaranda	702,525	17,07,2008	23,07,2008	04 dias
417-2008	maestros queseros	729,031	17,07,2008	23,07,2008	04 dias
418-2008	geosal, para toda la vida	755,458	17,07,2008	23,07,2008	04 dias
419-2008	geosal, para toda la vida	755,457	17,07,2008	23,07,2008	04 dias
420-2008	geosal, para toda la vida	755,460	17,07,2008	23,07,2008	04 dias
421-2008	geosal, para toda la vida	755,459	17,07,2008	23,07,2008	04 dias
422-2008	fs	713,314	17,07,2008	23,07,2008	04 dias
423-2008	proxes	738,330	17,07,2008	23,07,2008	04 dias
424-2008	resist	730,183	17,07,2008	23,07,2008	04 dias

425-2008	salon latinoamericano de logistica sll	757,114	17,07,2008	23,07,2008	04 dias
426-2008	servilletas	747,969	17,07,2008	23,07,2008	04 dias
427-2008	tramolvo	758,185	17,07,2008	23,07,2008	04 dias
428-2008	zibel	757,348	17,07,2008	23,07,2008	04 dias
429-2008	telefonica	713,150	17,07,2008	23,07,2008	04 dias
430-2008	indio americano	741,698	17,07,2008	23,07,2008	04 dias
431-2008	semcco	642,004	17,07,2008	23,07,2008	04 dias
432-2008	pitbike	736,189	17,07,2008	23,07,2008	04 dias
433-2008	fesa alcard	746,913	25,07,2008	31,07,2008	04 dias
434-2008	vbs pactual	754,015	25,07,2008	31,07,2008	04 dias
435-2008	soosan	765,303	25,07,2008	31,07,2008	04 dias
436-2008	celtha	758,928	25,07,2008	31,07,2008	04 dias
437-2008	chile pork safe	762,496	25,07,2008	31,07,2008	04 dias
438-2008	helix caviar	765,934	25,07,2008	31,07,2008	04 dias
439-2008	nuestro diario	767,104	25,07,2008	31,07,2008	04 dias
440-2008	swiss roll	768,640	25,07,2008	31,07,2008	04 dias
441-2008	manicure .cl	768,773	25,07,2008	31,07,2008	04 dias
442-2008	alcamar	770,882	25,07,2008	31,07,2008	04 dias
443-2008	g raphix.web	772,542	25,07,2008	31,07,2008	04 dias
444-2008	servicios port		25,07,2008	31,07,2008	04 dias
445-2008	vulka	775,192	25,07,2008	31,07,2008	04 dias
446-2008	traavesia, des....	775,699	25,07,2008	31,07,2008	04 dias
447-2008	el mirador de	775,779	25,07,2008	31,07,2008	04 dias
448-2008	easy fix	776,016	25,07,2008	31,07,2008	04 dias
449-2008	saime ind	776,533	25,07,2008	31,07,2008	04 dias
450-2008	nigura sundre...	778,588	25,07,2008	31,07,2008	04 dias
451-2008	fu plus	779,149	25,07,2008	31,07,2008	04 dias
452-2008	people help people	718,183	25,07,2008	31,07,2008	04 dias
453-2008	consorcio tec...	780,577	25,07,2008	31,07,2008	04 dias
454-2008	consorcio tec...	780,578	25,07,2008	31,07,2008	04 dias
455-2008	consorcio tec...	780,579	25,07,2008	31,07,2008	04 dias
456-2008	consorcio tec...	780,580	25,07,2008	31,07,2008	04 dias
457-2008	derivo	780,633	25,07,2008	31,07,2008	04 dias
458-2008	shimano shaud	780,995	25,07,2008	31,07,2008	04 dias
459-2008	hiker	781,316	25,07,2008	31,07,2008	04 dias
460-2008	*as*	781,629	25,07,2008	31,07,2008	04 dias
461-2008	*as*	781,695	25,07,2008	31,07,2008	04 dias
462-2008	*perfect body...	782,706	25,07,2008	31,07,2008	04 dias
463-2008	natural fresh	785,147	25,07,2008	31,07,2008	04 dias
464-2008	pablo neruda (recurso de hecho)		25,07,2008	20,10,2008	recurso de hecho

SUBSECRETARIA DE ECONOMIA, FOMENTO Y RECONSTRUCCION

465-2008	oximed	782,293	30,07,2008	05,08,2008	04 dias
466-2008	oximed	728,292	30,07,2008	05,08,2008	04 dias
467-2008	axy	600,171	30,07,2008	05,08,2008	04 dias
468-2008	paz educa	733,682	30,07,2008	05,08,2008	04 dias
469-2008	snap to it	730,302	30,07,2008	05,08,2008	04 dias
470-2008	s.c. del elqui	732,485	30,07,2008	05,08,2008	04 dias
471-2008	rabin	686,476	30,07,2008	05,08,2008	04 dias
472-2008	rabin	686,475	30,07,2008	05,08,2008	04 dias
473-2008	nutralia	718,592	30,07,2008	05,08,2008	04 dias
474-2008	harrods	570,089	30,07,2008	05,08,2008	04 dias
475-2008	six	762,118	30,07,2008	05,08,2008	04 dias
476-2008	salmafesh	758,838	30,07,2008	05,08,2008	04 dias
477-2008	xtime	759,426	30,07,2008	05,08,2008	04 dias
478-2008	telefonica chile	721,937	30,07,2008	05,08,2008	04 dias
479-2008	vermouth	735,721	30,07,2008	05,08,2008	04 dias
480-2008	viva grupo ynmobiliario	719,541	30,07,2008	05,08,2008	04 dias
481-2008	vitoria	739,716	30,07,2008	05,08,2008	04 dias
482-2008	codbury capuccino	755,024	30,07,2008	05,08,2008	04 dias
483-2008	del pacifico sur	742,336	30,07,2008	05,08,2008	04 dias
484-2008	domingo`s	721,277	30,07,2008	05,08,2008	04 dias
485-2008	dibox	726,099	30,07,2008	05,08,2008	04 dias
486-2008	di-box		30,07,2008	05,08,2008	04 dias
487-2008	di-box	726,101	30,07,2008	05,08,2008	04 dias
488-2008	d-box	724,630	30,07,2008	05,08,2008	04 dias
489-2008	expocasafacil	736,668	30,07,2008	05,08,2008	04 dias
490-2008	ccvsa	732,755	30,07,2008	05,08,2008	04 dias
491-2008	hagalo usted mismo	737,560	30,07,2008	05,08,2008	04 dias
492-2008	ke-kekito	747,088	30,07,2008	05,08,2008	04 dias
493-2008	liner pacifico	729,571	30,07,2008	05,08,2008	04 dias
494-2008	lexus	716,723	30,07,2008	05,08,2008	04 dias
495-2008	aca aerolinas del continente americano	756,428	30,07,2008	05,08,2008	04 dias
496-2008	alasmasec	745,164	30,07,2008	05,08,2008	04 dias
497-2008	benefive	745,393	30,07,2008	05,08,2008	04 dias
498-2008	capel moai	755,988	30,07,2008	05,08,2008	04 dias
499-2008	digi-box	726,105	30,07,2008	05,08,2008	04 dias
500-2008	dineg hadas	723,968	30,07,2008	05,08,2008	04 dias
501-2008	elqui	732,503	30,07,2008	05,08,2008	04 dias
502-2008	endemol	566,797	30,07,2008	05,08,2008	04 dias
503-2008	entel will	607,103	30,07,2008	05,08,2008	04 dias
504-2008	explorer	750,152	30,07,2008	05,08,2008	04 dias

505-2008	flumit	739,959	30,07,2008	05,08,2008	04 dias
506-2008	fanta mundo	760,640	30,07,2008	05,08,2008	04 dias
507-2008	genesys science & pet nutrition	760,133	30,07,2008	05,08,2008	04 dias
508-2008	g el gourmet.xom amante del buen vivir	748,652	30,07,2008	05,08,2008	04 dias
509-2008	genesys science & pet nutrition	760,131	30,07,2008	05,08,2008	04 dias
510-2008	hagalo usted mismo	737,427	30,07,2008	05,08,2008	04 dias
511-2008	hexaxim	740,863	30,07,2008	05,08,2008	04 dias
512-2008	el tesoro	761,725	04,08,2008	07,08,2008	04 dias
513-2008	emusin	740,215	04,08,2008	07,08,2008	04 dias
514-2008	funning pro lideres	765,306	04,08,2008	07,08,2008	04 dias
515-2008	last	759,519	04,08,2008	07,08,2008	04 dias
516-2008	megacorp s.a	761,552	04,08,2008	07,08,2008	04 dias
517-2008	petrochil	760,273	04,08,2008	07,08,2008	04 dias
518-2008	plasmin	753,265	04,08,2008	07,08,2008	04 dias
519-2008	tropical	731,589	04,08,2008	07,08,2008	04 dias
520-2008	clinica bicentenario	767,591	04,08,2008	07,08,2008	04 dias
521-2008	de cara al bicentenario	761,823	04,08,2008	07,08,2008	04 dias
522-2008	de cara al bicentenario	761,820	04,08,2008	07,08,2008	04 dias
523-2008	de cara al bicentenario	761,822	04,08,2008	07,08,2008	04 dias
524-2008	de cara al bicentenario	761,821	04,08,2008	07,08,2008	04 dias
525-2008	campina	753,340	04,08,2008	07,08,2008	04 dias
526-2008	bebeline	744,057	04,08,2008	07,08,2008	04 dias
527-2008	altair	678,006	04,08,2008	07,08,2008	04 dias
528-2008	interbrand	753,365	06,08,2008	12,08,2008	04 dias
529-2008	cry-pas	762,429	06,08,2008	12,08,2008	04 dias
530-2008	shoutcast	763,385	06,08,2008	12,08,2008	04 dias
531-2008	swiss roll	769,105	06,08,2008	12,08,2008	04 dias
532-2008	sega sammy	769,862	06,08,2008	12,08,2008	04 dias
533-2008	lipomassage	770,794	06,08,2008	12,08,2008	04 dias
534-2008	carapelli belloto	770,869	06,08,2008	12,08,2008	04 dias
535-2008	portal bellota	773,246	06,08,2008	12,08,2008	04 dias
536-2008	caro carmel	774,102	06,08,2008	12,08,2008	04 dias
537-2008	gea grupo esp...	776,441	06,08,2008	12,08,2008	04 dias
538-2008	vamos chilenos ?	777,777	06,08,2008	12,08,2008	04 dias
539-2008	glamour secret...	778,049	06,08,2008	12,08,2008	04 dias
540-2008	zara home	778,277	06,08,2008	12,08,2008	04 dias
541-2008	d todo	782,664	06,08,2008	12,08,2008	04 dias
542-2008	tazo	783,749	06,08,2008	12,08,2008	04 dias
543-2008	bodegas y viñedos	783,831	06,08,2008	12,08,2008	04 dias
544-2008	bienvenidos	786,821	06,08,2008	12,08,2008	04 dias

545-2008	datingchile.cl	789,977	06,08,2008	12,08,2008	04 dias
546-2008	oliver's puntac	788,002	06,08,2008	12,08,2008	04 dias
547-2008	sal liquida ltda	788,708	06,08,2008	12,08,2008	04 dias
548-2008	sal liquida ltda	788,709	06,08,2008	12,08,2008	04 dias
549-2008	trasporte sc	789,956	06,08,2008	12,08,2008	04 dias
550-2008	top form	791,112	06,08,2008	12,08,2008	04 dias
551-2008	bienal de arqu	792,483	06,08,2008	12,08,2008	04 dias
552-2008	picasso	52,637	06,08,2008	19,08,2008	07 dias
553-2008	picasso	52,638	06,08,2008	19,08,2008	07 dias
554-2008	arte experto	747,964	06,08,2008	19,08,2008	07 dias
555-2008	tac	732,032	06,08,2008	19,08,2008	07 dias
556-2008	academia nac... de capacitacion anacap	751,604	06,08,2008	19,08,2008	07 dias
557-2008	albert einstein	769,756	06,08,2008	19,08,2008	07 dias
558-2008	aravil	730,593	06,08,2008	19,08,2008	07 dias
559-2008	carpe deim	765,987	06,08,2008	19,08,2008	07 dias
560-2008	ebers	761,475	06,08,2008	19,08,2008	07 dias
561-2008	teme machine	749,986	06,08,2008	19,08,2008	07 dias
562-2008	tapsin (nulidad)	514,889	06,08,2008	19,08,2008	07 dias
563-2008	variedad vegetal	tribunal incompetente			
564-2008	nulidad de registro patente 39,941	851,93	26,08,2009		
565-2008	ganstar	744,256	29,08,2008	04,09,2008	03 dias
566-2008	ims	760,803	29,08,2009	04,09,2008	03 dias
567-2008	ims	760,802	29,08,2009	04,09,2008	03 dias
568-2008	cephalon	756,577	29,08,2009	04,09,2008	03 dias
569-2008	dacaret	758,326	29,08,2008	03,09,2008	02 dias
570-2008	code blue	743,162	29,08,2008	04,09,2008	03 dias
571-2008	plaza empowerment urbano	760,985	29,08,2008	04,09,2008	03 dias
572-2008	pruebame	724,350	29,08,2008	04,09,2008	03 dias
573-2008	sexometro	752,688	29,08,2008	04,09,2008	03 dias
574-2008	sexometro	752,687	29,08,2008	04,09,2008	03 dias
575-2008	queso chanco mantecoso rio valdivia	718,353	29,08,2008	04,09,2008	03 dias
576-2008	languetazo pavoroso nulidad	588,436	29,08,2008	03,09,2008	02 dias
577-2008	kroma	756,059	29,08,2008	04,09,2008	03 dias
578-2008	bestlaste	765,494	29,08,2008	04,09,2008	03 dias
579-2008	parrot	767,028	29,08,2008	04,09,2008	03 dias
580-2008	fountainhead	769,020	29,08,2008	04,09,2008	03 dias
581-2008	dura-ace	769,044	29,08,2008	04,09,2008	03 dias
582-2008	visual prod	771,896	29,08,2008	04,09,2008	03 dias
583-2008	video chile	775,354	29,08,2008	04,09,2008	03 dias

584-2008	chilefarms	776,268	29,08,2008	04,09,2008	03 dias
585-2008	ecomergy	777,658	29,08,2008	04,09,2008	03 dias
586-2008	ecomergg	777,659	29,08,2008	04,09,2008	03 dias
587-2008	reporte juridico	778,467	29,08,2008	04,09,2008	03 dias
588-2008	medical helfle	778,527	29,08,2008	04,09,2008	03 dias
589-2008	polylen	779,364	29,08,2008	04,09,2008	03 dias
590-2008	grupo pol	779,621	29,08,2008	04,09,2008	03 dias
591-2008	grupo pol	779,626	29,08,2008	04,09,2008	03 dias
592-2008	grupo pol	779,630	29,08,2008	04,09,2008	03 dias
593-2008	grupo pol	779,631	29,08,2008	04,09,2008	03 dias
594-2008	grupo pol	779,632	29,08,2008	04,09,2008	03 dias
595-2008	petreos	784,341	29,08,2008	04,09,2008	03 dias
596-2008	petreos	784,342	29,08,2008	04,09,2008	03 dias
597-2008	petreos	784,343	29,08,2008	04,09,2008	03 dias
598-2008	petreos	784,344	29,08,2008	04,09,2008	03 dias
599-2008	petreos	784,345	29,08,2008	04,09,2008	03 dias
600-2008	skulcan	786,049	29,08,2008	04,09,2008	03 dias
601-2008	terminales de ...	787,184	29,08,2008	04,09,2008	03 dias
602-2008	envy	788,762	29,08,2008	04,09,2008	03 dias
603-2008	centro de estudio	792,839	29,08,2008	04,09,2008	03 dias
604-2008	finish	793,733	29,08,2008	04,09,2008	03 dias
605-2008	laguna urbana	794,492	29,08,2008	04,09,2008	03 dias
606-2008	laguna urbana	794,493	29,08,2008	04,09,2008	03 dias
607-2008	siempre en c...	795,641	29,08,2008	04,09,2008	03 dias
608-2008	siempre	795,642	29,08,2008	04,09,2008	03 dias
609-2008	american	796,171	29,08,2008	04,09,2008	03 dias
610-2008	american	796,172	29,08,2008	04,09,2008	03 dias
611-2008	poliachile	796,932	29,08,2008	04,09,2008	03 dias
612-2008	hit, la	799,753	29,08,2008	04,09,2008	03 dias
613-2008	lexus	731,380	29,08,2008	04,09,2008	03 dias
614-2008	decora	764,929	03,09,2008	09,09,2008	03 dias
615-2008	liza	749,568	03,09,2008	09,09,2008	03 dias
616-2008	gea group	727,787	03,09,2008	09,09,2008	03 dias
617-2008	nuttino toy	743,719	03,09,2008	09,09,2008	03 dias
618-2008	nuttino toy	744,861	03,09,2008	09,09,2008	03 dias
619-2008	tabua	759,719	03,09,2008	09,09,2008	03 dias
620-2008	vendetta	715,205	03,09,2008	09,09,2008	03 dias
621-2008	decora	764,928	03,09,2008	09,09,2008	03 dias
622-2008	plaza empower	761,031	03,09,2008	09,09,2008	03 dias
623-2008	emudherm	768,402	03,09,2008	09,09,2008	03 dias

SUBSECRETARIA DE ECONOMIA, FOMENTO Y RECONSTRUCCION

624-2008	clean	729,180	03,09,2008	09,09,2008	03 dias
625-2008	iradol	727,844	03,09,2008	09,09,2008	03 dias
626-2008	pacificosurf	737,015	03,09,2008	09,09,2008	03 dias
627-2008	nutrapel	738,528	03,09,2008	09,09,2008	03 dias
628-2008	petente de invencion	2841-08	03,09,2008	09,09,2008	03 dias
629-2008	ofertazo	676,053	03,09,2008	09,09,2008	03 dias
630-2008	cirus	683,212	05,09,2008	09,09,2008	03 dias
631-2008	lider	704,120	05,09,2008,	09,09,2008	03 dias
632-2008	centroferret	731,901	05,09,2008	09,09,2008	03 dias
633-2008	geming lab	739,432	05,09,2008	09,09,2008	03 dias
634-2008	krona	756,060	05,05,2008	09,09,2008	03 dias
635-2008	e- lock	760,606	05,05,2008	09,09,2008	03 dias
636-2008	weknom	764,323	05,05,2008	11,09,2008	03 dias
637-2008	uv-sun	769,380	05,05,2008	11,09,2008	03 dias
638-2008	petreos de	770,149	05,05,2008	11,09,2008	03 dias
639-2008	espiritu de pro	770,355	05,05,2008,	11,09,2008	03 dias
640-2008	brujas bar	772,792	05,05,2008	11,09,2008	03 dias
641-2008	colun fusion	773,787	05,05,2008	11,09,2008	03 dias
642-2008	rooms	775,153	05,05,2008	11,09,2008	03 dias
643-2008	saime ind	776,540	05,05,2008	11,09,2008	03 dias
644-2008	naviera detroit	778,114	05,05,2008	11,09,2008	03 dias
645-2008	puertos detroit	778,115	05,05,2008	11,09,2008	03 dias
646-2008	c&d cuero diseño	780,858	05,05,2008	11,09,2008	03 dias
647-2008	crystal lagoons	781,183	05,05,2008	11,09,2008	03 dias
648-2008	cuerpo perfecto	782,707	05,05,2008	11,09,2008	03 dias
649-2008	air 802	783,210	05,05,2008	11,09,2008	03 dias
650-2008	tazo	783,750	05,05,2008	11,09,2008	03 dias
651-2008	1 millòn	783,877	05,05,2008	11,09,2008	03 dias
652-2008	serco	784,397	05,05,2008	11,09,2008	03 dias
653-2008	ona saez	786,007	05,05,2008	11,09,2008	03 dias
654-2008	fuelle suiza	786,615	05,05,2008	11,09,2008	03 dias
655-2008	quick fil	786,656	05,05,2008	11,09,2008	03 dias
656-2008	opst alley	786,697	05,05,2008	11,09,2008	03 dias
657-2008	icy	787,750	05,05,2008	09,09,2008	01 dia
658-2008	x treme	788,760	05,05,2008	11,09,2008	03 dias
659-2008	apo-go	789,031	05,05,2008	09,09,2008	01 dia
660-2008	centro de	789,377	05,05,2008	11,09,2008	03 dias
661-2008	globe	789,936	05,05,2008	11,09,2008	03 dias
662-2008	globe	789,938	05,05,2008	16,09,2008	06 dias
663-2008	disney bolt	791,140	05,05,2008	09,09,2008	01 dia

664-2008	corporate	794,138	05,05,2008	11,09,2008	03 dias
665-2008	delisiur vida	794,669	05,05,2008	11,09,2008	03 dias
666-2008	delisiur vida	794,672	05,05,2008	11,09,2008	03 dias
667-2008	jhonson controls	794,953	05,05,2008	11,09,2008	03 dias
668-2008	centro medico	796,567	05,05,2008	11,09,2008	03 dias
669-2008	comienzo salud	798,478	05,05,2008	11,09,2008	03 dias
670-2008	autgrip	770,173	11,09,2008	15,09,2008	01 dia
671-2008	zapatos de caballo	751,795	11,09,2008	15,09,2008	01 dia
672-2008	plaza empowerment urbano	760,986	11,09,2008	15,09,2008	01 dia
673-2008	mi metro cuadrado	761,671	11,09,2008	15,09,2008	01 dia
675-2008	bioterra	761,555	11,09,2008	15,09,2008	01 dia
676-2008	ferranina	725,401	11,09,2008	15,09,2008	01 dia
677-2008	inhome design	754,149	11,09,2008	15,09,2008	01 dia
678-2008	linos la union	694,606	11,09,2008	15,09,2008	01 dia
679-2008	absa -ingelec	763,325	11,09,2008	15,09,2008	01 dia
680-2008	abrisan	767,641	11,09,2008	15,09,2008	01 dia
681-2008	etipack	762,687	11,09,2008	15,09,2008	01 dia
682-2008	montblanc	742,172	11,09,2008	15,09,2008	01 dia
683-2008	activia	751,3	11,09,2008	15,09,2008	01 dia
684-2008	pop	722,182	11,09,2008	15,09,2008	01 dia
685-2008	coralina	729,227	11,09,2008	15,09,2008	01 dia
686-2008	z-brand	723,714	11,09,2008	16,09,2008	02 dias
687-2008	vive la quinta	761,789	11,09,2008	16,09,2008	02 dias
688-2008	vive la quinta	761,788	11,09,2008	16,09,2008	02 dias
689-2008	patente de invencion	851-1993	23,09,2008	23,09,2008	0 dias
690-2008	gp	697,952	23,09,2008	29,09,2008	03 dias
691-2008	enlace	762,409	23,09,2008	29,09,2008	03 dias
692-2008	n	767,908	23,09,2008	29,09,2008	03 dias
693-2008	espacio	772,23	23,09,2008	29,09,2008	03 dias
694-2008	superclubs	775,154	23,09,2008	29,09,2008	03 dias
695-2008	planeta	777,107	23,09,2008	29,09,2008	03 dias
696-2008	club d..	777,764	23,09,2008	29,09,2008	03 dias
697-2008	grupo..	779,628	23,09,2008	29,09,2008	03 dias
698-2008	software	782,551	23,09,2008	29,09,2008	03 dias
699-2008	inet internet	784,554	23,09,2008	29,09,2008	03 dias
700-2008	chile crece	789,477	23,09,2008	29,09,2008	03 dias
701-2008	chile crece	789,478	23,09,2008	29,09,2008	03 dias
702-2008	chile crece	789,482	23,09,2008	29,09,2008	03 dias
703-2008	bokados	792,957	23,09,2008	29,09,2008	03 dias
704-2008	tempo	796,181	23,09,2008	29,09,2008	03 dias

705-2008	marine	796,677	23,09,2008	29,09,2008	03 dias
706-2008	duotech	797,603	23,09,2008	29,09,2008	03 dias
707-2008	patagonia	797,965	23,09,2008	29,09,2008	03 dias
708-2008	mutual	798,1	23,09,2008	29,09,2008	03 dias
709-2008	beefpoint	798,694	23,09,2008	29,09,2008	03 dias
710-2008	emporium	798,695	23,09,2008	29,09,2008	03 dias
711-2008	beefpoint	798,696	23,09,2008	29,09,2008	03 dias
712-2008	american	798,888	23,09,2008	29,09,2008	03 dias
713-2008	american	798,889	23,09,2008	29,09,2008	03 dias
714-2008	press	799,866	23,09,2008	29,09,2008	03 dias
715-2008	poet latidos	800,426	23,09,2008	29,09,2008	03 dias
716-2008	easy fairs	800,978	23,09,2008	29,09,2008	03 dias
717-2008	easyfairs	800,979	23,09,2008	29,09,2008	03 dias
718-2008	advancing	801,099	23,09,2008	29,09,2008	03 dias
719-2008	pocket	801,163	23,09,2008	29,09,2008	03 dias
720-2008	pocket and	801,164	23,09,2008	29,09,2008	03 dias
721-2008	telefonica	806,918	23,09,2008	29,09,2008	03 dias
722-2008	ve vision express	744,647	01,10,2008	07,10,2008	05 dias
723-2008	delfin group	767,034	01,10,2008	07,10,2008	05 dias
724-2008	pantotos	770,168	01,10,2008	07,10,2008	05 dias
725-2008	crystalline	765,432	01,10,2008	07,10,2008	05 dias
726-2008	sernac ltda	458,395	01,10,2008	07,10,2008	05 dias
727-2008	tattus	749,633	01,10,2008	07,10,2008	05 dias
728-2008	la juventud con mozart	716,486	01,10,2008	07,10,2008	05 dias
729-2008	red dog	748,850	01,10,2008	07,10,2008	05 dias
730-2008	kamal	678,567	01,10,2008	07,10,2008	05 dias
731-2008	farmacias del dr. ahorro	760,621	01,10,2008	07,10,2008	05 dias
732-2008	farmacias del dr. ahorro	760,620	01,10,2008	07,10,2008	05 dias
733-2008	farmacias del dr. ahorro	760,620	01,10,2008	07,10,2008	05 dias
734-2008	gemial	767,799	01,10,2008	07,10,2008	05 dias
735-2008	alta fidelidad	744,138	01,10,2008	07,10,2008	05 dias
736-2008	farmacias del dr. ahorro	760,615	01,10,2008	07,10,2008	05 dias
737-2008	cinta roja	739,984	01,10,2008	07,10,2008	05 dias
738-2008	plaza empowerment urbano	760,988	01,10,2008	07,10,2008	05 dias
739-2008	plus discount	741,701	01,10,2008	07,10,2008	05 dias
740-2008	cinta roja	739,983	01,10,2008	07,10,2008	05 dias
741-2008	patente de invencion...	1317-1996	01,10,2008	07,10,2008	05 dias
742-2008	patente de invencion...	1281-95	07,10,2008	14,10,2008	06 dias
743-2008	biglon	762,204	07,10,2008	14,10,2008	06 dias
744-2008	sistema administrativo policial	735,032	07,10,2008	14,10,2008	06 dias

745-2008	akita	736,589	07,10,2008	14,10,2008	06 dias
746-2008	crystallizad	763,817	07,10,2008	14,10,2008	06 dias
747-2008	entre lagos	712,128	07,10,2008	14,10,2008	06 dias
748-2008	dytor	745,744	07,10,2008	14,10,2008	06 dias
749-2008	se	745,753	07,10,2008	14,10,2008	06 dias
750-2008	move	726,763	07,10,2008	14,10,2008	06 dias
751-2008	concrete hard	758,823	07,10,2008	14,10,2008	06 dias
752-2008	enor- renova s.a.	751,962	07,10,2008	14,10,2008	06 dias
753-2008	acc	752,824	07,10,2008	14,10,2008	06 dias
754-2008	elcom	766,707	07,10,2008	14,10,2008	06 dias
755-2008	mipexin	768,988	07,10,2008	14,10,2008	06 dias
756-2008	mesavant	755,050	08,10,2008	14,10,2008	06 dias
757-2008	bombito	729,395	10,10,2008	14,10,2008	03 dias
758-2008	strong wood budnik	743,720	10,10,2008	14,10,2008	03 dias
759-2008	lexus	731,379	10,10,2008	14,10,2008	03 dias
760-2008	fibra de cemento ...patente de invencion	702-02	10,10,2008	14,10,2008	03 dias
761-2008	pablo neruda (recurso de hecho)	739,974	10,10,2008	15,10,2008	04 dias
762-2008	milken	723,090	10,10,2008	15,10,2008	04 dias
763-2008	virtus asociados	772,978	10,10,2008	15,10,2008	04 dias
764-2008	aloeferox	750,311	10,10,2008	15,10,2008	04 dias
765-2008	cmr portal de pago	766,270	10,10,2008	15,10,2008	04 dias
766-2008	aquavantage	750,650	10,10,2008	15,10,2008	04 dias
767-2008	baxemin	757,214	10,10,2008	15,10,2008	04 dias
768-2008	adolfo dominguez	772,800	10,10,2008	15,10,2008	04 dias
769-2008	casine calculator	744,804	10,10,2008	15,10,2008	04 dias
770-2008	alegretto	709,117	10,10,2008	15,10,2008	04 dias
771-2008	platoprint	773,859	10,10,2008	15,10,2008	04 dias
772-2008	m mutual de seguridad	767,822	14,10,2008	15,10,2008	01 dia
773-2008	campanario pica	728,875	14,10,2008	15,10,2008	01 dia
774-2008	nutracalm	705,908	14,10,2008	15,10,2008	01 dia
775-2008	fortident	769,492	14,10,2008	15,10,2008	01 dia
776-2008	jack	746,304	14,10,2008	15,10,2008	01 dia
777-2008	buro	768,367	16,10,2008	20,10,2008	03 dias
778-2008	la maquina del arte	769,878	16,10,2008	20,10,2008	03 dias
779-2008	liquid salt ltda	788,706	16,10,2008	20,10,2008	03 dias
780-2008	sb	800,664	16,10,2008	20,10,2008	03 dias
781-2008	sb	800,667	16,10,2008	20,10,2008	03 dias
782-2008	heralanz	767,800	16,10,2008	23,10,2008	06 dias
783-2008	tpo winemakers bicentenario 2010 chile	767,959	16,10,2008	23,10,2008	06 dias

784-2008	strom vision perfecta	698,453	16,10,2008	23,10,2008	06 dias
785-2008	mamushka	616,493	16,10,2008	23,10,2008	06 dias
786-2008	etiqueta	738,645	16,10,2008	23,10,2008	06 dias
787-2008	cmr portal de pago	766,269	16,10,2008	23,10,2008	06 dias
788-2008	imt	733,771	16,10,2008	23,10,2008	06 dias
789-2008	frule	758,223	16,10,2008	23,10,2008	06 dias
790-2008	frule	758,224	16,10,2008	23,10,2008	06 dias
791-2008	viagen	739,171	16,10,2008	23,10,2008	06 dias
792-2008	koe	720,186	16,10,2008	23,10,2008	06 dias
793-2008	crystal talk	734,381	16,10,2008	23,10,2008	06 dias
794-2008	cmr portal de pago	766,268	23,10,2008	23,10,2008	0 dias
795-2008	arauco	776,273	23,10,2008	23,10,2008	0 dias
796-2008	ruta sour pica	692,094	23,10,2008	23,10,2008	0 dias
797-2008	ruta pica sour	691,915	23,10,2008	23,10,2008	0 dias
798-2008	languetazo pavoroso	588,436	23,10,2008	23,10,2008	0 dias
799-2008	consul chileno	756,917	23,10,2008	04,11,2008	08 dias
800-2008	patagonia mineral	774,781	23,10,2008	04,11,2008	08 dias
801-2008	sibutrgrass	757,173	23,10,2008	04,11,2008	08 dias
802-2008	clarinol	770,250	23,10,2008	04,11,2008	08 dias
803-2008	sweet	763,233	23,10,2008	04,11,2008	08 dias
804-2008	andro-biomed	760,840	23,10,2008	04,11,2008	08 dias
805-2008	planet car	767,112	23,10,2008	04,11,2008	08 dias
806-2008	patagonia mineral	774,778	23,10,2008	04,11,2008	08 dias
807-2008	compomaster	757,070	23,10,2008	04,11,2008	08 dias
808-2008	angelus	740,708	23,10,2008	04,11,2008	08 dias
809-2008	independent truck company	747,696	23,10,2008	04,11,2008	08 dias
810-2008	agrona	751,680	23,10,2008	04,11,2008	08 dias
811-2008	xegrex	770,179	23,10,2008	04,11,2008	08 dias
812-2008	viña las palmas de leyda	703,565	23,10,2008	04,11,2008	08 dias
813-2008	diagnostic quick test	749,813	23,10,2008	04,11,2008	08 dias
814-2008	cenit	767,793	23,10,2008	04,11,2008	08 dias
815-2008	ticket	766,621	23,10,2008	04,11,2008	08 dias
816-2008	costa start	736,698	23,10,2008	04,11,2008	08 dias
817-2008	ship	597,563	23,10,2008	04,11,2008	08 dias
818-2008	grangol	775,413	23,10,2008	04,11,2008	08 dias
819-2007	galymas	775,410	23,10,2008	04,11,2008	08 dias
820-2008	sko	739,462	23,10,2008	04,11,2008	08 dias
821-2008	pension planner	751,369	23,10,2008	04,11,2008	08 dias
822-2008	sko	739,463	23,10,2008	04,11,2008	08 dias
823-2008	sko	739,461	23,10,2008	04,11,2008	08 dias

824-2008	bramedil	730,175	23,10,2008	04,11,2008	08 dias
825-2008	buenasamigas	735,928	23,10,2008	04,11,2008	08 dias
826-2008	dasani active	743,326	23,10,2008	04,11,2008	08 dias
827-2008	sko	739,464	23,10,2008	04,11,2008	08 dias
828-2008	duncan	773,678	23,10,2008	04,11,2008	08 dias
829-2008	costa viva	715,878	23,10,2008	04,11,2008	08 dias
830-2008	proair	748,179	23,10,2008	04,11,2008	08 dias
831-2008	bandelsur	759,062	23,10,2008	23,10,2008	0 dias
832-2008	renoson	746,291	23,10,2008	04,11,2008	08 dias
833-2008	dento pro	715,050	23,10,2008	04,11,2008	08 dias
834-2008	bramador	712,620	23,10,2008	04,11,2008	08 dias
835-2008	costa smeralda	751,804	23,10,2008	04,11,2008	08 dias
836-2008	ch petrochile	750,038	23,10,2008	04,11,2008	08 dias
837-2008	proair	748,180	23,10,2008	04,11,2008	08 dias
838-2008	donna	736,050	23,10,2008	04,11,2008	08 dias
839-2008	route 66	716,680	23,10,2008	04,11,2008	08 dias
840-2008	alisur	729,965	23,10,2008	04,11,2008	08 dias
841-2008	sanzucar	772,498	23,10,2008	04,11,2008	08 dias
842-2008	olisur	731,398	23,10,2008	04,11,2008	08 dias
843-2008	sublime by esme	761,256	23,10,2008	04,11,2008	08 dias
844-2008	corona mujer	741,830	23,10,2008	04,11,2008	08 dias
845-2008	diagnostic quick test	749,812	23,10,2008	04,11,2008	08 dias
846-2008	nike	772,650	23,10,2008	04,11,2008	08 dias
847-2008	safeway	755,086	24,10,2008	04,11,2008	08 dias
848-2008	k kiero	744,377	24,10,2008	04,11,2008	08 dias
849-2008	black label	757,786	24,10,2008	04,11,2008	08 dias
850-2008	black label	757,787	24,10,2008	04,11,2008	08 dias
851-2008	safeway select	755,098	24,10,2008	04,11,2008	08 dias
852-2008	deloitte	634,048	24,10,2008	28,10,2008	01 dia
853-2008	cata	735,007	24,10,2008	28,10,2008	01 dia
854-2008	los charros	760,511	24,10,2008	04,11,2008	08 dias
855-2008	puerto sol	760,935	24,10,2008	04,11,2008	08 dias
856-2008	g golf	761,915	24,10,2008	04,11,2008	08 dias
857-2008	prolabi	762,234	24,10,2008	04,11,2008	08 dias
858-2008	allegro	762,946	24,10,2008	04,11,2008	08 dias
859-2008	man diesel	763,695	24,10,2008	28,10,2008	01 dia
860-2008	petreleos	770,148	24,10,2008	04,11,2008	08 dias
861-2008	dr. miracle's	772,124	24,10,2008	04,11,2008	08 dias
862-2008	interface	772,784	24,10,2008	04,11,2008	08 dias
863-2008	pramaxyl	775,742	24,10,2008	04,11,2008	08 dias

864-2008	bureau	775,961	24,10,2008	04,11,2008	08 dias
865-2008	glaciares	777,446	24,10,2008	04,11,2008	08 dias
866-2008	sera aquatan	779,498	24,10,2008	28,10,2008	01 dia
867-2008	midnight pois	779,837	24,10,2008	29,10,2008	02 dias
868-2008	epsone	782,151	24,10,2008	29,10,2008	02 dias
869-2008	faberge	783,724	24,10,2008	28,10,2008	01 dia
870-2008	petreos	784,338	24,10,2008	28,10,2008	01 dia
871-2008	hm raling	785,923	24,10,2008	04,11,2008	08 dias
872-2008	sita murt	788,556	24,10,2008	28,10,2008	01 dia
873-2008	cecinas.cl	788,909	24,10,2008	04,11,2008	08 dias
874-2008	mundo tuerca	789,234	24,10,2008	04,11,2008	08 dias
875-2008	rabbit	789,269	24,10,2008	29,10,2008	2 dias
876-2008	rabbit	789,274	24,10,2008	29,10,2008	2 dias
877-2008	tigerturf	789,697	24,10,2008	04,11,2008	08 dias
878-2008	ostar	789,698	24,10,2008	04,11,2008	08 dias
879-2008	18 central	790,042	24,10,2008	04,11,2008	08 dias
880-2008	omnic ocas	792,000	24,10,2008	04,11,2008	08 dias
881-2008	clear caid	792,665	24,10,2008	28,10,2008	01 dia
882-2008	centurion	793,185	24,10,2008	28,10,2008	01 dia
883-2008	latnet	793,641	24,10,2008	28,10,2008	01 dia
884-2008	o`h	794,818	24,10,2008	27,11,2008	02 dias
885-2008	programa	794,950	24,10,2008	04,11,2008	08 dias
886-2008	american	796,169	24,10,2008	04,11,2008	08 dias
887-2008	american	796,170	24,10,2008	04,11,2008	08 dias
888-2008	nuts & more	796,186	24,10,2008	04,11,2008	08 dias
889-2008	natura ...	796,810	24,10,2008	04,11,2008	08 dias
890-2008	caracol	797,276	24,10,2008	04,11,2008	08 dias
891-2008	socoda	798,477	24,10,2008	04,11,2008	08 dias
892-2008	viakon	799,632	24,10,2008	04,11,2008	08 dias
893-2008	api	800,237	24,10,2008	04,11,2008	08 dias
894-2008	energy api	800,239	24,10,2008	04,11,2008	08 dias
895-2008	guau	800,900	29,10,2008	04,11,2008	08 dias
896-2008	guau	800,901	29,10,2008	04,11,2008	08 dias
897-2008	lajar	801,001	29,10,2008	04,11,2008	08 dias
898-2008	dreams	801,105	29,10,2008	04,11,2008	08 dias
899-2008	san marino	801,169	29,10,2008	04,11,2008	08 dias
900-2008	duosol	740,407	29,10,2008	07,11,2008	06 dias
901-2008	solideal	749,525	29,10,2008	07,11,2008	06 dias
902-2008	mondial a	753,628	29,10,2008	07,11,2008	06 dias
903-2008	alpha shipp	773,681	29,10,2008	07,11,2008	06 dias

904-2008	arauco	776,169	29,10,2008	07,11,2008	06 dias
905-2008	world	778,219	29,10,2008	07,11,2008	06 dias
906-2008	franch b	782,017	29,10,2008	07,11,2008	06 dias
907-2008	oftalred	782,471	29,10,2008	07,11,2008	06 dias
908-2008	petar murr	782,615	29,10,2008	07,11,2008	06 dias
909-2008	outdoor	784,602	29,10,2008	07,11,2008	06 dias
910-2008	outdoor	784,778	29,10,2008	07,11,2008	06 dias
911-2008	benchma	786,144	29,10,2008	07,11,2008	06 dias
912-2008	benchmark	786,145	29,10,2008	07,11,2008	06 dias
913-2008	fuelle suiza	786,613	29,10,2008	07,11,2008	06 dias
914-2008	que barato	787,150	29,10,2008	07,11,2008	06 dias
915-2008	diamondback	789,776	29,10,2008	07,11,2008	06 dias
916-2008	muy plastic	792,463	29,10,2008	07,11,2008	06 dias
917-2008	detroit	792,560	29,10,2008	07,11,2008	06 dias
918-2008	detroit	792,561	29,10,2008	07,11,2008	06 dias
919-2008	lunchcard	793,883	29,10,2008	07,11,2008	06 dias
920-2008	acces au	794,267	29,10,2008	07,11,2008	06 dias
921-2008	vitaclinic	794,292	29,10,2008	07,11,2008	06 dias
922-2008	storecheck	794,559	29,10,2008	07,11,2008	06 dias
923-2008	al ´detalle	794,560	29,10,2008	07,11,2008	06 dias
924-2008	fruta austral	795,501	29,10,2008	07,11,2008	06 dias
925-2008	masabor	795,524	29,10,2008	07,11,2008	06 dias
926-2008	tronador	797,068	29,10,2008	07,11,2008	06 dias
927-2008	sol cemento	798,332	29,10,2008	07,11,2008	06 dias
928-2008	emax	798,580	29,10,2008	07,11,2008	06 dias
929-2008	american	798,890	29,10,2008	07,11,2008	06 dias
930-2008	patito feo	799,003	29,10,2008	07,11,2008	06 dias
931-2008	patito feo	799,004	29,10,2008	07,11,2008	06 dias
932-2008	patito feo	799,006	29,10,2008	07,11,2008	06 dias
933-2008	patito feo	799,008	29,10,2008	07,11,2008	06 dias
934-2008	patito feo	799,009	29,10,2008	07,11,2008	06 dias
935-2008	patito feo	799,012	29,10,2008	07,11,2008	06 dias
936-2008	patito feo	799,013	29,10,2008	07,11,2008	06 dias
937-2008	aqua e terra	799,271	29,10,2008	07,11,2008	06 dias
938-2008	aqua e terra	799,272	29,10,2008	07,11,2008	06 dias
939-2008	crystal	799,503	29,10,2008	07,11,2008	06 dias
940-2008	novapress	799,865	29,10,2008	07,11,2008	06 dias
941-2008	cruzeiro	799,920	29,10,2008	07,11,2008	06 dias
942-2008	universo tu ...	800,776	29,10,2008	07,11,2008	06 dias
943-2008	universo tu ...	800,777	29,10,2008	07,11,2008	06 dias

944-2008	juega con ...	800,810	29,10,2008	07,11,2008	06 dias
945-2008	un jardin	800,811	29,10,2008	07,11,2008	06 dias
946-2008	db dura-bon	801,289	29,10,2008	07,11,2008	06 dias
947-2008	surf 800929	801,508	29,10,2008	07,11,2008	06 dias
948-2008	surf 800929	801,513	29,10,2008	07,11,2008	06 dias
949-2008	alta definicion	802,033	29,10,2008	07,11,2008	06 dias
950-2008	das auto	802,093	29,10,2008	07,11,2008	06 dias
951-2008	das auto	802,094	29,10,2008	07,11,2008	06 dias
952-2008	das auto	802,095	29,10,2008	07,11,2008	06 dias
953-2008	digital pack	802,608	29,10,2008	07,11,2008	06 dias
954-2008	digital pack	802,609	29,10,2008	07,11,2008	06 dias
955-2008	digital pack	802,610	29,10,2008	07,11,2008	06 dias
956-2008	triple pack	802,620	29,10,2008	07,11,2008	06 dias
957-2008	triple pack	802,621	29,10,2008	07,11,2008	06 dias
958-2008	triple pack	802,622	29,10,2008	07,11,2008	06 dias
959-2008	h2o mop	802,777	29,10,2008	07,11,2008	06 dias
960-2008	actualidad...	803,180	29,10,2008	07,11,2008	06 dias
961-2008	adn radio	808,181	29,10,2008	07,11,2008	06 dias
962-2008	cabron	803,956	29,10,2008	07,11,2008	06 dias
963-2008	ntek	803,974	29,10,2008	07,11,2008	06 dias
964-2008	tesoro de chile	803,994	29,10,2008	07,11,2008	06 dias
965-2008	pelolais	804,093	29,10,2008	07,11,2008	06 dias
966-2008	shaespiel	804,191	29,10,2008	07,11,2008	06 dias
967-2008	e-contact	804,357	29,10,2008	07,11,2008	06 dias
968-2008	gryphon	804,393	29,10,2008	07,11,2008	06 dias
969-2008	del frutal	804,523	29,10,2008	07,11,2008	06 dias
970-2008	all agro	804,528	29,10,2008	07,11,2008	06 dias
971-2008	pure love	804,530	29,10,2008	07,11,2008	06 dias
972-2008	escritorio	804,757	29,10,2008	07,11,2008	06 dias
973-2008	tren de los ...	804,826	29,10,2008	07,11,2008	06 dias
974-2008	bbce	805,099	29,10,2008	07,11,2008	06 dias
975-2008	quick fit	805,472	29,10,2008	07,11,2008	06 dias
976-2008	sattraffic	805,770	29,10,2008	07,11,2008	06 dias
977-2008	primesero	805,779	29,10,2008	07,11,2008	06 dias
978-2008	primesero	805,781	29,10,2008	07,11,2008	06 dias
979-2008	one destina	806,358	29,10,2008	07,11,2008	06 dias
980-2008	eliane	806,376	29,10,2008	07,11,2008	06 dias
981-2008	eliane moda	806,378	29,10,2008	07,11,2008	06 dias
982-2008	flex romantic	807,075	29,10,2008	07,11,2008	06 dias
983-2008	flex rom	807,076	29,10,2008	07,11,2008	06 dias

984-2008	affagatto	807,268	29,10,2008	07,11,2008	06 dias
985-2008	summer dra	807,370	29,10,2008	07,11,2008	06 dias
986-2008	flavor	807,647	29,10,2008	07,11,2008	06 dias
987-2008	my flavor	807,648	29,10,2008	07,11,2008	06 dias
988-2008	vtr lo que ...	807,734	29,10,2008	07,11,2008	06 dias
989-2008	vtr lo que ...	807,740	29,10,2008	07,11,2008	06 dias
990-2008	vtr lo que ...	807,754	05,11,2008	07,11,2008	01 dia
991-2008	vtr lo que ...	807,763	05,11,2008	07,11,2008	01 dia
992-2008	vtr lo que ...	807,764	05,11,2008	07,11,2008	01 dia
993-2008	vtr lo que ...	807,765	05,11,2008	07,11,2008	01 dia
994-2008	global	812,227	05,11,2008	07,11,2008	01 dia
995-2008	jack	748,901	05,11,2008	12,11,2008	04 dias
996-2008	contigo	771,366	05,11,2008	12,11,2008	04 dias
997-2008	emperio la rosa	714,383	05,11,2008	12,11,2008	04 dias
998-2008	emezol	735,600	05,11,2008	12,11,2008	04 dias
999-2008	e!	729,477	05,11,2008	12,11,2008	04 dias
1000-2008	bazaar ed	715,179	05,11,2008	12,11,2008	04 dias
1001-2008	bandelsur	759,061	05,11,2008	12,11,2008	04 dias
1002-2008	soccer	731,069	05,11,2008	12,11,2008	04 dias
1003-2008	kros w + ss	600,074	05,11,2008	12,11,2008	04 dias
1004-2008	phytomax	745,551	05,11,2008	12,11,2008	04 dias
1005-2008	la granja	701,066	05,11,2008	12,11,2008	04 dias
1006-2008	almacruz	692,590	05,11,2008	12,11,2008	04 dias
1007-2008	e!	729,475	05,11,2008	12,11,2008	04 dias
1008-2008	andra biomed	760,839	05,11,2008	12,11,2008	04 dias
1009-2008	acmelin	775,525	05,11,2008	12,11,2008	04 dias
1010-2008	tierra atacama	752,681	05,11,2008	12,11,2008	04 dias
1011-2008	super dry	759,994	05,11,2008	12,11,2008	04 dias
1012-2008	victoria	767,122	05,11,2008	12,11,2008	04 dias
1013-2008	planet car oeste	767,111	05,11,2008	12,11,2008	04 dias
1014-2008	american safety	735,445	07,11,2008	12,11,2008	04 dias
1015-2008	www cerroalegre.cl	768,256	07,11,2008	12,11,2008	04 dias
1016-2008	yoki	772,393	07,11,2008	12,11,2008	04 dias
1017-2008	ciiege	742,546	07,11,2008	12,11,2008	04 dias
1018-2008	el diario financiero (nulidad)	568,664	07,11,2008	12,11,2008	04 dias
1019-2008	toalla higienica femenina(modelo de utilidad)	255-01	07,11,2008	12,11,2008	04 dias
1020-2008	royal consumer	759,379	07,11,2008	20,11,2008	08 dias
1021-2008	panpée	757,345	07,11,2008	14,11,2008	04 dias
1022-2008	etiqueta	742,748	07,11,2008	14,11,2008	04 dias

1023-2008	locko	694,639	07,11,2008	14,11,2008	04 dias
1024-2008	kameka	703,635	07,11,2008	14,11,2008	04 dias
1025-2008	italmetal	770,596	07,11,2008	14,11,2008	04 dias
1026-2008	vertice	775,125	07,11,2008	14,11,2008	04 dias
1027-2008	junior artest	762,430	07,11,2008	14,11,2008	04 dias
1028-2008	mundo hogar	764,930	07,11,2008	14,11,2008	04 dias
1029-2008	nimsura	773,881	07,11,2008	14,11,2008	04 dias
1030-2008	capacita uc	681,735	07,11,2008	14,11,2008	04 dias
1031-2008	tensorkin	761,815	07,11,2008	14,11,2008	04 dias
1032-2008	murano	780,243	07,11,2008	14,11,2008	04 dias
1033-2008	young sfera	773,428	07,11,2008	14,11,2008	04 dias
1034-2008	promisa	754,816	07,11,2008	14,11,2008	04 dias
1035-2008	i'm global	778,507	07,11,2008	14,11,2008	04 dias
1036-2008	m	729,673	07,11,2008	14,11,2008	04 dias
1037-2008	unistar	733,058	07,11,2008	14,11,2008	04 dias
1038-2008	anc american nutr..	741,389	07,11,2008	14,11,2008	04 dias
1039-2008	anc american nutr..	741,390	07,11,2008	14,11,2008	04 dias
1040-2008	etiqueta	733,267	07,11,2008	14,11,2008	04 dias
1041-2008	mountain gear	775,675	11,11,2008	14,11,2008	04 dias
1042-2008	i'm music	778,513	11,11,2008	14,11,2008	04 dias
1043-2008	genio	777,552	11,11,2008	14,11,2008	04 dias
1044-2008	pannar	726,796	11,11,2008	14,11,2008	04 dias
1045-2008	legal chile	767,743	11,11,2008	14,11,2008	04 dias
1046-2008	pharmafina	636,940	11,11,2008	18,11,2008	04 dias
1047-2008	bad boys	687,169	11,11,2008	18,11,2008	04 dias
1048-2008	schwing	708,398	11,11,2008	18,11,2008	04 dias
1049-2008	schwing stetter	708,399	11,11,2008	18,11,2008	04 dias
1050-2008	stetter	708,400	11,11,2008	18,11,2008	04 dias
1051-2008	detroit	708,756	11,11,2008	18,11,2008	04 dias
1052-2008	detroit chile...	708,762	11,11,2008	18,11,2008	04 dias
1053-2008	schwing	708,988	11,11,2008	18,11,2008	04 dias
1054-2008	dag technolog	778,422	11,11,2008	18,11,2008	04 dias
1055-2008	russell	780,634	11,11,2008	18,11,2008	04 dias
1056-2008	ef education f..	783,700	11,11,2008	18,11,2008	04 dias
1057-2008	compañía molinera	783,816	11,11,2008	18,11,2008	04 dias
1058-2008	loga	787,132	11,11,2008	18,11,2008	04 dias
1059-2008	roadmap	789,286	11,11,2008	18,11,2008	04 dias
1060-2008	sensation	790,494	11,11,2008	18,11,2008	04 dias
1061-2008	congarantia	793,320	11,11,2008	18,11,2008	04 dias

1062-2008	maxwell & willians	793,362	11,11,2008	18,11,2008	04 dias
1063-2008	maxwell & willians	793,364	11,11,2008	18,11,2008	04 dias
1064-2008	liquid - pearls	797,517	11,11,2008	18,11,2008	04 dias
1065-2008	starfruit	798,113	11,11,2008	18,11,2008	04 dias
1066-2008	cementos lima	798,325	11,11,2008	18,11,2008	04 dias
1067-2008	cementos lima	798,326	11,11,2008	18,11,2008	04 dias
1068-2008	sol cementos ...	798,331	11,11,2008	18,11,2008	04 dias
1069-2008	universidad vir...	799,209	11,11,2008	18,11,2008	04 dias
1070-2008	sin vergüenza	799,389	11,11,2008	18,11,2008	04 dias
1071-2008	poett latidos	800,425	11,11,2008	18,11,2008	04 dias
1072-2008	west	800,812	11,11,2008	18,11,2008	04 dias
1073-2008	ovi	800,844	11,11,2008	18,11,2008	04 dias
1074-2008	dreams	801,102	11,11,2008	18,11,2008	04 dias
1075-2008	dreams	801,106	11,11,2008	18,11,2008	04 dias
1076-2008	pink lady	801,976	11,11,2008	18,11,2008	04 dias
1077-2008	car audio	801,983	11,11,2008	18,11,2008	04 dias
1078-2008	liftmasaje	802,099	11,11,2008	18,11,2008	04 dias
1079-2008	radio taxi flash	802,646	11,11,2008	18,11,2008	04 dias
1080-2008	browser	802,761	11,11,2008	18,11,2008	04 dias
1081-2008	telefonica chile b...	804,063	11,11,2008	18,11,2008	04 dias
1082-2008	telefonica banda	804,065	11,11,2008	18,11,2008	04 dias
1083-2008	chequera electrica	804,410	11,11,2008	18,11,2008	04 dias
1084-2008	wong	805,410	11,11,2008	18,11,2008	04 dias
1085-2008	punta cavancha	805,599	11,11,2008	18,11,2008	04 dias
1086-2008	aseguranos su...	805,600	11,11,2008	18,11,2008	04 dias
1087-2008	corte	805,651	11,11,2008	18,11,2008	04 dias
1088-2008	dreams	805,975	11,11,2008	18,11,2008	04 dias
1089-2008	centro chileno	806,494	11,11,2008	18,11,2008	04 dias
1090-2008	instituto chileno	807,063	11,11,2008	18,11,2008	04 dias
1091-2008	the source plat	807,064	11,11,2008	18,11,2008	04 dias
1092-2008	the source plat	807,572	11,11,2008	18,11,2008	04 dias
1093-2008	tata nano	807,574	11,11,2008	18,11,2008	04 dias
1094-2008	bluergirl blumar	807,621	11,11,2008	18,11,2008	04 dias
1095-2008	blugirl	807,638	11,11,2008	18,11,2008	04 dias
1096-2008	vtr lo que nos gusta...	807,642	11,11,2008	18,11,2008	04 dias
1097-2008	vtr lo que nos gusta...	807,741	11,11,2008	18,11,2008	04 dias
1098-2008	vtr lo que nos gusta...	807,745	11,11,2008	18,11,2008	04 dias
1099-2008	vtr lo que nos gusta...	807,752	11,11,2008	18,11,2008	04 dias
1100-2008	vtr lo que nos gusta...	807,755	11,11,2008	18,11,2008	04 dias

1101-2008	vtr lo que nos gusta...	807,767	11,11,2008	18,11,2008	04 dias
1102-2008	vtr lo que nos gusta...	807,775	11,11,2008	18,11,2008	04 dias
1103-2008	oxzo	807,776	11,11,2008	18,11,2008	04 dias
1104-2008	mega uno	808,213	11,11,2008	18,11,2008	04 dias
1105-2008	mega uno	809,088	11,11,2008	18,11,2008	04 dias
1106-2008	mega uno	809,089	11,11,2008	18,11,2008	04 dias
1107-2008	sundiro	809,090	11,11,2008	18,11,2008	04 dias
1108-2008	forma	809,262	11,11,2008	18,11,2008	04 dias
1109-2008	gamabenceno	809,266	11,11,2008	18,11,2008	04 dias
1110-2008	epicentro	809,670	11,11,2008	18,11,2008	04 dias
1111-2008	club	809,718	11,11,2008	18,11,2008	04 dias
1112-2008	mega dos	810,823	11,11,2008	18,11,2008	04 dias
1113-2008	mega dos	810,824	11,11,2008	18,11,2008	04 dias
1114-2008	mega dos	810,825	11,11,2008	18,11,2008	04 dias
1115-2008	cefiro	811,337	11,11,2008	18,11,2008	04 dias
1116-2008	colegio san lor...	797,879	11,11,2008	18,11,2008	04 dias
1117-2008	one destination	806,363	11,11,2008	18,11,2008	04 dias
1119-2008	kris	745,857	24,11,2008	01,12,2008	04 dias
118-2008	demamnda patenidad	tribunal incompetente			
1120-2008	clindadrem	770,154	24,11,2008	01,12,2008	04 dias
1121-2008	jamon praga colonia winter	751,963	24,11,2008	01,12,2008	04 dias
1122-2008	gtf toyamatire	734,595	24,11,2008	01,12,2008	04 dias
1123-2008	xtrm cool	756,694	24,11,2008	01,12,2008	04 dias
1124-2008	dasani	756,261	24,11,2008	01,12,2008	04 dias
1125-2008	dasani	756,260	24,11,2008	01,12,2008	04 dias
1126-2008	biosis	703,633	24,11,2008	01,12,2008	04 dias
1127-2008	pension planner	751,370	24,11,2008	01,12,2008	04 dias
1128-2008	paradiso	770,082	24,11,2008	01,12,2008	04 dias
1129-2008	wagyu chile	759,099	24,11,2008	01,12,2008	04 dias
1130-2008	pension planner	751,368	24,11,2008	01,12,2008	04 dias
1131-2008	kris	745,856	24,11,2008	01,12,2008	04 dias
1132-2008	dermoemuline	738,818	24,11,2008	01,12,2008	04 dias
1133-2008	serenito la copa	721,723	24,11,2008	01,12,2008	04 dias
1134-2008	arrocres del mundo	756,854	24,11,2008	01,12,2008	04 dias
1135-2008	wei	616,480	26,11,2008	03,12,2008	04 dias
1136-2008	gap	721,126	26,11,2008	03,12,2008	04 dias
1137-2008	camelbak	763,595	26,11,2008	03,12,2008	04 dias
1138-2008	preferred	766,542	26,11,2008	03,12,2008	04 dias
1139-2008	spa	767,898	26,11,2008	03,12,2008	04 dias

1140-2008	corporacion	777,707	26,11,2008	03,12,2008	04 dias
1141-2008	thymoglob	779,656	26,11,2008	03,12,2008	04 dias
1142-2008	la esperanza	781,779	26,11,2008	03,12,2008	04 dias
1143-2008	siam	783,170	26,11,2008	03,12,2008	04 dias
1144-2008	dápolo	789,751	26,11,2008	03,12,2008	04 dias
1145-2008	soniya japan	792,677	26,11,2008	03,12,2008	04 dias
1146-2008	ultra tag	793,341	26,11,2008	03,12,2008	04 dias
1147-2008	duo teens	795,739	26,11,2008	03,12,2008	04 dias
1148-2008	diva tv	796,304	26,11,2008	03,12,2008	04 dias
1149-2008	diva tv	796,305	26,11,2008	03,12,2008	04 dias
1150-2008	thinking	796,409	26,11,2008	03,12,2008	04 dias
1151-2008	bio-drain	798,272	26,11,2008	03,12,2008	04 dias
1152-2008	whole care	798,460	26,11,2008	03,12,2008	04 dias
1153-2008	your busines	798,870	26,11,2008	03,12,2008	04 dias
1154-2008	pulman hotels	801,764	26,11,2008	03,12,2008	04 dias
1155-2008	advanced	803,573	26,11,2008	03,12,2008	04 dias
1156-2008	ananda	804,682	26,11,2008	03,12,2008	04 dias
1157-2008	express	807,096	26,11,2008	03,12,2008	04 dias
1158-2008	axiona	807,713	26,11,2008	03,12,2008	04 dias
1159-2008	axiona	807,714	26,11,2008	03,12,2008	04 dias
1160-2008	kenya kosme	807,728	26,11,2008	03,12,2008	04 dias
1161-2008	directv	808,537	26,11,2008	03,12,2008	04 dias
1162-2008	directv	808,538	26,11,2008	03,12,2008	04 dias
1163-2008	epika pureza	809,012	26,11,2008	03,12,2008	04 dias
1164-2008	cecinas finas	809,157	26,11,2008	03,12,2008	04 dias
1165-2008	proleasing	809,580	26,11,2008	03,12,2008	04 dias
1166-2008	jurisprudencia on-line	809,919	26,11,2008	03,12,2008	04 dias
1167-2008	revista procesal penal	809,922	26,11,2008	03,12,2008	04 dias
1168-2008	revista contab...	809,928	26,11,2008	03,12,2008	04 dias
1169-2008	manual de const...	809,931	26,11,2008	03,12,2008	04 dias
1170-2008	jin jin wok	809,956	26,11,2008	03,12,2008	04 dias
1171-2008	jin jin wok	809,957	26,11,2008	03,12,2008	04 dias
1172-2008	full value pigs	810,929	26,11,2008	03,12,2008	04 dias
1173-2008	mirador del a...	811,023	26,11,2008	03,12,2008	04 dias
1174-2008	guia culinary	811,051	26,11,2008	03,12,2008	04 dias
1175-2008	kova	811,834	26,11,2008	03,12,2008	04 dias
1176-2008	"entre comas"	812,095	26,11,2008	03,12,2008	04 dias
1177-2008	conav	813,258	26,11,2008	03,12,2008	04 dias
1178-2008	o'h	794,818	01,12,2008	09,12,2008	01 dia
1179-2008	nutrilatina dieta	802,515	01,12,2008	09,12,2008	01 dia

1180-2008	pension planner	751,366	04,12,2008	12,12,2008	04 dias
1181-2008	pension planner	751,367	04,12,2008	12,12,2008	04 dias
1182-2008	palace caesars	673,983	04,12,2008	12,12,2008	04 dias
1183-2008	fish & moose	740,401	04,12,2008	12,12,2008	04 dias
1184-2008	lumene	757,762	04,12,2008	12,12,2008	04 dias
1185-2008	cosmopolitan	672,162	04,12,2008	12,12,2008	04 dias
1186-2008	s selex the cmpc plywood	787,189	04,12,2008	12,12,2008	04 dias
1187-2008	gente como tu	723,859	04,12,2008	12,12,2008	04 dias
1188-2008	colonne collection	967,156	04,12,2008	12,12,2008	04 dias
1189-2008	educrea	757,833	04,12,2008	12,12,2008	04 dias
1190-2008	manager	755,022	04,12,2008	12,12,2008	04 dias
1191-2008	bronder	775,426	04,12,2008	12,12,2008	04 dias
1192-2008	los vascos	773,342	04,12,2008	12,12,2008	04 dias
1193-2008	oxada	776,987	04,12,2008	12,12,2008	04 dias
1194-2008	ice iceberg	784,623	04,12,2008	12,12,2008	04 dias
1195-2008	ciplox	745,742	04,12,2008	12,12,2008	04 dias
1196-2008	grupo trebol s.a	762,885	04,12,2008	12,12,2008	04 dias
1197-2008	agogo super hiper acido	739,443	04,12,2008	12,12,2008	04 dias
1198-2008	agogo super hiper acido	739,446	04,12,2008	12,12,2008	04 dias
1199-2008	agogo super hiper acido	739,445	04,12,2008	12,12,2008	04 dias
1200-2008	agogo super hiper acido	739,444	04,12,2008	12,12,2008	04 dias
1201-2008	zoo	778,612	09,12,2008	12,12,2008	1 dia
1202-2008	gente como tu	723,861	09,12,2008	12,12,2008	1 dia
1203-2008	telefonica chile	721,938	09,12,2008	12,12,2008	1 dia
1204-2008	socoservi	775,708	09,12,2008	12,12,2008	1 dia
1205-2008	tytan professional	757,867	04,12,2008	12,12,2008	04 dias
1206-2008	exportadora magna traiding	783,867	04,12,2008	12,12,2008	04 dias
1207-2008	mutual informa	783,676	04,12,2008	12,12,2008	04 dias
1208-2008	almacruz	692,593	04,12,2008	12,12,2008	04 dias
1209-2008	santa martina		04,12,2008	12,12,2008	04 dias
1210-2008	k2 pharmacare cfr uan division de la c...	728,958	04,12,2008	12,12,2008	04 dias
1211-2008	compasschile	744,864	04,12,2008	12,12,2008	04 dias
1212-2008	cms credit management solutions	774,042	04,12,2008	12,12,2008	04 dias
1213-2008	poly chan	769,954	10,12,2008	17,12,2008	04 dias
1214-2008	biosifin	798,348	10,12,2008	17,12,2008	04 dias
1215-2008	boulevard la...	808,105	10,12,2008	17,12,2008	04 dias
1216-2008	plaza la portada	808,108	10,12,2008	17,12,2008	04 dias
1217-2008	talca, paris y ...	808,290	10,12,2008	17,12,2008	04 dias
1218-2008	nuestra tele...	808,608	10,12,2008	17,12,2008	04 dias
1219-2008	piere magic spa	811,630	10,12,2008	17,12,2008	04 dias
1220-2008	mega cuatro	812,818	10,12,2008	17,12,2008	04 dias
1221-2008	k4 you	808,775	12,12,2008	17,12,2008	02 dias
1222-2008	somos las que tiene ...	808,832	12,12,2008	17,12,2008	02 dias
1223-2008	somos las que tiene ...	808,833	12,12,2008	17,12,2008	02 dias

1224-2008	somos las que tiene ...	808,834	12,12,2008	17,12,2008	02 dias
1225-2008	somos las que tiene ...	808,835	12,12,2008	17,12,2008	02 dias
1226-2008	mega cuatro	812,817	15,12,2008	22,12,2008	04 dias
1227-2008	gloria	744,051	15,12,2008	22,12,2008	04 dias
1228-2008	caviz	782,204	15,12,2008	22,12,2008	04 dias
1229-2008	aquatherm dermo emu	774,105	15,12,2008	22,12,2008	04 dias
1230-2008	hdc activator	764,041	15,12,2008	22,12,2008	04 dias
1231-2008	milkland	771,632	15,12,2008	22,12,2008	04 dias
1232-2008	crea recrea	738,388	15,12,2008	22,12,2008	04 dias
1233-2008	global mass	783,390	15,12,2008	22,12,2008	04 dias
1234-2008	lactan	691,056	15,12,2008	22,12,2008	04 dias
1235-2008	nëv	758,895	15,12,2008	22,12,2008	04 dias
1236-2008	chic by rhein	782,975	15,12,2008	22,12,2008	04 dias
1237-2008	stratos	766,880	15,12,2008	22,12,2008	04 dias
1238-2008	global mas	782,057	15,12,2008	22,12,2008	04 dias
1239-2008	crea recrea	738,389	15,12,2008	22,12,2008	04 dias
1240-2008	club de abogados de chile	738,500	15,12,2008	22,12,2008	04 dias
1241-2008	casa club tv	792,153	16,12,2008	24,12,2008	05 dias
1242-2008	thermal creations	808,193	16,12,2008	24,12,2008	05 dias
1243-2008	adn hoy	809,855	16,12,2008	24,12,2008	05 dias
1244-2008	adn noticias	809,856	16,12,2008	24,12,2008	05 dias
1245-2008	adn deportes	809,857	16,12,2008	24,12,2008	05 dias
1246-2008	adn estadios	809,858	16,12,2008	24,12,2008	05 dias
1247-2008	adn estudios	809,859	16,12,2008	24,12,2008	05 dias
1248-2008	examen de adn	809,860	16,12,2008	24,12,2008	05 dias
1249-2008	adn en la noche	809,862	16,12,2008	24,12,2008	05 dias
1250-2008	adn urgente	809,864	16,12,2008	24,12,2008	05 dias
1251-2008	adn a la hora	809,865	16,12,2008	24,12,2008	05 dias
1252-2008	sango	810,073	16,12,2008	24,12,2008	05 dias
1253-2008	super peliculas	810,110	16,12,2008	24,12,2008	05 dias
1254-2008	cine total	811,485	16,12,2008	24,12,2008	05 dias
1255-2008	outletriego	812,272	16,12,2008	24,12,2008	05 dias
1256-2008	super cine j	812,431	16,12,2008	24,12,2008	05 dias
1257-2008	grandes peliculas j	812,434	16,12,2008	24,12,2008	05 dias
1258-2008	best seller j	812,435	16,12,2008	24,12,2008	05 dias
1259-2008	cine total j	812,438	16,12,2008	24,12,2008	05 dias

ESTADISTICAS DEL LIBRO DE SALA I																	
ENERO																	
DIA AUDIENCIA	FECHA	CAUSAS EN TABLA	VISTAS	SUSPENDIDAS	MAL ANUNCIADAS	SIN TRIBUNAL	TRAMITE	ACUERDO	FALLADAS DEL DIA	FALLADAS DEL ACUERDO	CONFIRMADAS	REVOCA	REV/CONF	CONF/REV	ADMISIBLE	S/ESTADO	DESISTIDA
JUEVES	03-01-2008	12	7	3	0	0	1	0	7	0	1	1	0	0	0	1	0
VIERNES	04-01-2008	12	8	4	0	0	0	0	8	0	5	3	0	0	0	0	0
MARTES	08-01-2008	12	12	0	0	0	0	0	12	1	11	0	1	0	0	0	0
MIERCOLES	09-01-2008	12	10	1	0	0	0	0	10	1	6	2	2	0	0	0	0
JUEVES	10-01-2008	12	9	3	0	0	0	0	9	0	8	1	0	0	0	0	0
MARTES	15-01-2008	12	8	1	0	0	0	0	8	0	5	2	1	0	0	0	0
MIERCOLES	16-01-2008	12	7	5	0	0	0	2	5	0	3	2	0	0	0	0	0
JUEVES	17-01-2008	12	7	3	0	0	0	0	7	1	3	2	1	0	0	0	0
MARTES	22-01-2008	12	6	4	1	0	0	1	6	1	5	1	0	0	0	0	0
MIERCOLES	23-01-2008	12	8	4	0	0	0	0	8	1	8	0	0	0	0	0	0
JUEVES	24-01-2008	12	8	4	0	0	0	3	5	0	5	0	0	0	0	0	0
MARTES	29-01-2008	12	5	7	0	0	0	0	5	13	4	1	0	0	0	0	0
MIERCOLES	30-01-2008	12	10	2	0	0	0	3	7	4	6	0	1	0	0	0	0
JUEVES	31-01-2008	12	9	3	0	0	0	0	9	7	5	3	1	0	0	0	0
		168	114	44	1	0	1	9	106	29	75	18	7	0	0	1	0
MARZO																	
MARTES	04-03-2008	12	11	1	0	0	0	5	6	0	6	0	0	0	0	0	0
MIERCOLES	05-03-2008	12	10	2	0	0	0	3	7	0	70	0	0	0	0	0	0
JUEVES	06-03-2008	12	9	3	0	0	0	0	9	2	5	1	2	0	0	0	0
MARTES	11-03-2008	12	10	0	0	0	2	2	8	0	7	1	0	0	0	0	0
MIERCOLES	12-03-2008	12	8	2	0	0	2	0	9	6	6	2	0	0	0	0	1
JUEVES	13-03-2008	12	9	0	0	0	0	4	5	0	4	1	0	0	0	0	0
MARTES	18-03-2008	12	9	3	0	0	0	0	9	0	7	1	1	0	0	0	0
MIERCOLES	19-03-2008	12	6	2	0	0	3	0	6	0	6	0	0	0	0	1	0
JUEVES	20-03-2008	12	11	1	0	0	0	4	7	0	5	0	1	0	0	0	0
MARTES	25-03-2008	12	7	2	0	1	2	0	7	0	5	0	1	0	0	0	0

SUBSECRETARIA DE ECONOMIA, FOMENTO Y RECONSTRUCCION

MIERCOLES	26-03-2008	12	9	2	0	1	0	7	1	1	0	0	0	0	0	0	0	0
JUEVES	27-03-2008	12	12	0	0	0	0	0	12	13	9	3	0	0	0	0	0	0
		144	111	18	0	2	9	25	86	22	130	9	5	0	0	1	1	
ABRIL																		
MARTES	01-04-2008	12	9	2	1	0	0	1	9	0	7	3	1	0	0	0	0	0
MIERCOLES	02-04-2008	12	9	1	0	1	0	1	6	0	0	0	0	0	0	0	0	0
JUEVES	03-04-2008	12	11	1	0	0	0	2	9	0	5	4	0	0	0	0	0	0
MARTES	08-04-2008	12	7	2	1	0	2	0	7	2	6	1	0	0	0	0	0	0
MIERCOLES	09-04-2008	12	9	2	0	1	0	2	7	0	3	4	0	0	0	0	0	0
JUEVES	10-04-2008	12	12	0	0	0	0	2	12	0	8	4	0	0	0	0	0	0
MARTES	15-04-2008	12	12	0	0	0	0	4	8	0	8	0	0	0	0	0	0	0
MIERCOLES	16-04-2008	12	2	9	0	0	0	0	2	0	2	0	0	0	0	0	1	0
JUEVES	17-04-2008	12	12	0	0	0	0	0	12	0	3	7	0	0	0	0	0	0
MARTES	22-04-2008	12	10	2	0	0	0	2	8	0	6	1	0	0	0	0	0	0
MIERCOLES	23-04-2008	12	7	1	0	0	0	4	3	3	1	0	1	0	0	0	0	0
JUEVES	24-04-2008	12	12	0	0	0	0	0	12	1	9	3	0	0	0	0	0	0
MARTES	29-04-2008	12	3	6	1	0	2	0	3	1	1	0	0	0	0	0	0	0
MIERCOLES	30-04-2008	12	4	8	0	0	0	2	2	0	1	1	0	0	0	0	0	0
		168	119	34	3	2	4	20	100	7	60	28	2	0	0	1	0	
MAYO																		
MARTES	06-05-2008	12	12	0	0	0	0	0	12	0	12	0	0	0	0	0	0	0
MIERCOLES	07-05-2008	12	8	3	1	0	0	0	8	0	8	0	0	0	0	0	0	0
JUEVES	08-05-2008	9	9	0	0	0	0	0	9	0	2	7	0	0	0	0	0	0
MARTES	13-05-2008	12	6	1	0	0	0	5	6	0	1	3	1	0	0	0	0	0
MIERCOLES	14-05-2008	12	10	2	0	0	0	6	4	0	2	2	0	0	0	0	0	0
JUEVES	15-05-2008	10	10	0	0	0	0	0	0	0	8	2	0	0	0	0	0	0
MARTES	20-05-2008	12	10	2	0	0	0	0	10	0	7	2	0	0	0	0	0	0
JUEVES	22-05-2008	7	5	0	0	0	1	1	5	0	2	3	0	0	0	0	0	0
MARTES	27-05-2008	10	5	1	3	0	0	0	5	0	4	1	0	0	0	0	1	0
MIERCOLES	28-05-2008	10	5	1	0	0	4	2	3	0	1	1	1	0	0	0	0	0
JUEVES	29-05-2008	10	7	1	2	0	0	2	5	0	0	5	0	0	0	0	0	0
		116	87	11	6	0	5	16	67	0	47	26	2	0	0	1	0	

SUBSECRETARIA DE ECONOMIA, FOMENTO Y RECONSTRUCCION

JUNIO																		
MARTES	03-06-2008	12	8	0	0	0	2	3	5	0	4	1	0	0	0	0	1	0
MIERCOLES	04-06-2008	12	10	0	0	0	0	4	0	0	4	2	0	0	0	0	1	0
JUEVES	05-06-2008	12	10	0	0	0	1	1	9	0	5	4	0	0	0	0	1	0
MARTES	10-06-2008	12	12	0	0	0	0	11	1	0	1	0	0	0	0	0	0	0
MIERCOLES	11-06-2008	12	10	2	0	0	0	7	3	0	2	1	0	0	0	0	0	0
JUEVES	12-06-2008	11	11	0	0	0	0	0	0	0	10	1	0	0	0	0	0	0
MARTES	17-06-2008	12	1	2	0	0	1	1	1	0	0	1	0	0	0	0	6	0
MIERCOLES	18-06-2008	12	8	0	0	0	1	3	5	0	4	0	0	0	0	0	3	0
JUEVES	19-06-2008	7	6	0	0	0	1	0	0	3	0	0	0	0	0	0	0	0
MARTES	24-06-2008	10	10	0	0	0	0	8	0	0	0	2	0	0	0	0	0	0
MIERCOLES	25-06-2008	10	10	0	0	0	0	0	0	0	5	5	0	0	0	0	0	0
JUEVES	26-06-2008	10	10	0	0	0	0	0	0	0	9	1	0	0	0	0	0	0
		132	106	4	0	0	6	38	24	3	44	18	0	0	0	0	12	0
JULIO																		
MARTES	01-07-2008	10	10	3	0	0	0	0	0	0	9	1	0	0	0	0	0	0
MIERCOLES	02-07-2008	10	7	3	0	0	0	0	0	0	3	4	0	0	0	0	0	0
JUEVES	03-07-2008	10	8	0	1	0	0	5	0	0	2	0	0	0	0	0	0	0
MARTES	08-07-2008	10	10	0	0	0	0	0	0	0	10	0	0	0	0	0	0	0
MIERCOLES	09-07-2008	10	3	7	0	0	0	0	0	0	3	0	0	0	0	0	0	0
JUEVES	10-07-2008	10	10	0	0	0	0	0	0	0	9	1	0	0	0	0	0	0
MARTES	15-07-2008	10	8	1	0	0	0	1	0	0	4	3	0	0	0	0	1	0
JUEVES	17-07-2008	10	9	10	0	0	0	0	0	0	6	3	0	0	0	0	0	0
MARTES	22-07-2008	9	6	1	0	0	0	4	0	0	2	0	0	0	0	0	0	0
MIERCOLES	23-07-2008	9	6	2	0	0	0	6	0	0	0	0	0	0	0	0	0	0
JUEVES	24-07-2008	9	7	0	0	0	0	5	0	0	0	2	0	0	0	0	0	0
MARTES	29-07-2008	10	7	1	0	0	2	0	7	2	7	0	0	0	0	0	0	0
MIERCOLES	30-07-2008	10	6	3	1	0	0	2	0	0	2	2	0	0	0	0	0	0
JUEVES	31-07-2008	10	10	0	0	0	0	2	8	16	8	0	0	0	0	0	0	0
		137	107	31	2	0	2	25	15	18	65	16	0	0	0	0	1	0
AGOSTO																		
MARTES	05-08-2008	8	8	0	0	0	0	8	0	0	0	0	0	0	0	0	0	0
MIERCOLES	06-08-2008	8	7	1	0	0	0	0	7	8	7	0	0	0	0	0	0	0

SUBSECRETARIA DE ECONOMIA, FOMENTO Y RECONSTRUCCION

JUEVES	07-08-2008	8	8	0	0	0	0	2	6	0	6	0	0	0	0	0	0
MARTES	12-08-2008	8	4	1	0	0	3	0	4	1	2	2	0	0	0	0	0
MIERCOLES	13-08-2008	8	7	0	0	0	1	2	5	0	0	1	4	0	0	0	0
JUEVES	14-08-2008	8	7	0	0	0	1	1	6	0	0	0	0	0	0	0	0
MARTES	19-08-2008	8	3	2	0	2	1	0	3	0	2	1	0	0	0	0	0
MIERCOLES	20-08-2008	8	1	1	1	0	0	0	1	0	0	1	0	0	0	5	0
JUEVES	21-08-2008	8	6	2	0	0	0	1	5	0	5	0	0	0	0	0	0
MARTES	26-08-2008	8	6	2	0	0	0	2	4	0	0	0	0	0	0	0	0
MIERCOLES	27-08-2008	8	7	1	0	0	0	2	5	3	4	0	1	0	0	0	0
JUEVES	28-08-2008	8	8	0	0	0	0	0	8	11	6	2	0	0	0	0	0
		96	72	10	1	2	6	18	54	23	32	7	5	0	0	5	0
SEPTIEMBRE																	
MARTES	02-09-2008	8	5	2	0	0	1	0	0	0	2	1	2	0	0	0	0
MIERCOLES	03-09-2008	8	5	2	0	0	1	0	5	2	2	1	2	0	0	0	0
JUEVES	04-09-2008	8	5	2	2	1	0	0	5	0	4	0	0	0	0	0	0
MARTES	09-09-2008	8	4	4	0	0	0	0	4	2	4	0	0	0	0	0	0
MIERCOLES	10-09-2008	8	6	2	0	0	0	5	0	2	0	0	0	0	0	0	0
JUEVES	11-09-2008	8	7	0	0	1	0	0	7	0	2	5	0	0	0	0	0
MARTES	16-09-2008	8	8	0	0	0	0	0	8	1	6	2	0	0	0	0	0
MIERCOLES	17-09-2008	8	8	0	0	0	0	0	7	0	6	1	0	0	0	0	0
MARTES	23-09-2008	8	4	4	0	0	0	1	3	3	3	0	0	0	0	0	0
MIERCOLES	24-09-2008	8	1	7	0	0	0	0	1	1	0	1	0	0	0	0	0
JUEVES	25-09-2008	8	8	0	0	0	0	5	3	0	1	2	0	0	0	0	0
MARTES	30-09-2008	8	7	1	0	0	0	1	6	24	5	1					
		96	68	24	2	2	2	12	49	35	35	14	4	0	0	0	0
OCTUBRE																	
MIERCOLES	01-10-2008	8	8	0	0	0	0	0	8	0	6	2	0	0	0	0	0
JUEVES	02-10-2008	7	7	1	0	0	0	5	7	0	0	0	0	0	0	0	0
MARTES	07-10-2008	8	7	1	0	0	0	5	2	0	0	0	0	0	0	0	0
MIERCOLES	08-10-2008	8	2	6	0	0	0	0	2	0	2	0	0	0	0	0	0
JUEVES	09-10-2008	8	7	0	0	0	1	0	7	0	3	4	0	0	0	0	0
MARTES	14-10-2008	8	6	2	0	0	0	0	6	9	4	2	0	0	0	0	0
MIERCOLES	15-10-2008	8	1	6	0	0	1	0	1	0	1	0	0	0	0	0	0

SUBSECRETARIA DE ECONOMIA, FOMENTO Y RECONSTRUCCION

JUEVES	16-10-2008	5	5	0	0	0	0	0	0	0	4	1	0	0	0	0	0
MARTES	21-10-2008	6	6	0	0	0	0	0	6	0	5	1	0	0	0	0	0
MIERCOLES	22-10-2008	6	4	0	0	1	1	1	3	0	3	0	0	0	0	0	0
JUEVES	23-10-2008	6	6	0	0	0	0	0	6	0	2	1	0	0	0	0	0
MARTES	28-10-2008	4	4	0	0	0	0	0	4	0	4	0	0	0	0	0	0
MIERCOLES	29-10-2008	4	1	3	0	0	0	0	1	0	1	0	0	0	0	0	0
JUEVES	30-10-2008	4	2	1	0	0	0	1	2	0	2	0	0	0	0	0	0
		90	66	20	0	1	3	12	55	9	37	11	0	0	0	0	0
NOVIEMBRE																	
MARTES	04-11-2008	4	3	1	0	0	0	0	3	0	3	0	0	0	0	0	0
MIERCOLES	05-11-2008	4	4	0	0	0	0	0	4	0	3	0	0	0	0	0	0
JUEVES	06-11-2008	4	3	1	0	0	0	1	1	0	0	1	0	0	0	0	0
MARTES	11-11-2008	8	5	3	0	0	0	0	5	1	1	4	0	0	0	0	0
MIERCOLES	12-11-2008	8	6	2	0	0	0	0	6	1	3	2	0	0	0	0	0
JUEVES	13-12-2008	8	8	0	0	0	0	0	8	0	6	2	0	0	0	0	0
MARTES	18-12-2008	8	5	2	0	0	0	0	5	0	6	2	0	0	0	0	0
MIERCOLES	19-12-2008	8	5	2	0	0	1	0	5	0	3	0	0	0	0	0	0
JUEVES	20-12-2008	8	8	0	0	0	0	0	8	0	6	2	0	0	0	0	0
MARTES	25-12-2008	8	8	0	0	0	0	0	8	2	7	1	0	0	0	0	0
MIERCOLES	26-12-2008	8	5	1	0	0	0	2	5	1	3	2	0	0	0	0	0
JUEVES	27-12-2008	8	7	1	0	0	0	0	7	2	7	0	0	0	0	0	0
		84	67	13	0	0	1	3	65	7	48	16	0	0	0	0	0
DICIEMBRE																	
MARTES	02-12-2008	8	6	2	0	0	0	0	6	1	4	2	0	0	0	0	0
MIERCOLES	03-12-2008	8	6	2	0	0	0	0	6	2	4	2	0	0	0	0	0
JUEVES	04-12-2008	8	7	1	0	0	0	0	7	0	4	3	0	0	0	0	0
MARTES	09-12-2008	8	8	0	0	0	0	0	8	0	6	2	0	0	0	0	0
MIERCOLES	10-12-2008	8	8	0	0	0	0	0	8	0	6	2	0	0	0	0	0
JUEVES	11-12-2008	8	4	4	0	0	0	0	4	1	4	0	0	0	0	0	0
MARTES	16-12-2008	9	5	3	0	0	0	0	0	0	2	3	0	0	0	0	0
MIERCOLES	17-12-2008	8	6	2	0	0	0	0	6	0	5	1	0	0	0	0	0
JUEVES	18-12-2008	8	6	1	0	0	0	1	6	0	5	1	0	0	0	0	0
MARTES	23-12-2008	8	8	0	0	0	0	0	8	0	5	3	0	0	0	0	0

MIERCOLES	24-12-2008	8	8	0	0	0	0	0	8	0	8	0	0	0	0	0	0
MARTES	30-12-2008	8	8	0	0	0	0	0	8	0	8	0	0	0	0	0	0
MIERCOLES	31-12-2008	8	8	0	0	0	0	0	8	0	8	0	0	0	0	0	0
		105	88	15	0	0	0	1	83	4	69	19	0	0	0	0	0

ESTADÍSTICAS LIBRO DE SALA II																			
ENERO	DIA AUDIENCIA	FECHA	CAUSAS EN TABLA	VISTAS	NO SE VIO	SUSPENDIDAS	MAL ANUNCIADAS	SIN TRIBUNAL	TRAMITE	ACUERDO	FALLADAS DEL DIA	FALLADAS DEL ACUERDO	CONFIRMADAS	REVOCADAS	REV/CONF	CONF/REV	INADMISIBL E	S/ESTADO	DESISTIDA
	JUEVES	03-01-2008	12	11	1	0	0	0	0	7	4	0	3	1	0	0	0	0	0
	VIERNES	04-01-2008	12	11	1	0	0	0	0	0	11	7	3	8	0	0	0	0	0
	MARTES	08-01-2008	12	10	2	0	0	0	0	1	9	0	0	0	0	0	0	0	0
	MIERCOLES	09-01-2008	12	10	2	0	0	0	0	0	10	0	7	3	0	0	0	0	0
	JUEVES	10-01-2008	12	9	3	0	0	0	0	0	9	0	7	2	0	0	0	0	0
	MARTES	15-01-2008	12	9	2	0	0	1	1	0	9	1	4	5	0	0	0	0	0
	MIERCOLES	16-01-2008	12	10	1	0	0	1	1	0	10	0	9	1	0	0	0	0	0
	JUEVES	17-01-2008	12	5	7	0	0	0	0	0	5	0	3	2	0	0	0	0	0
	MARTES	22-01-2008	12	10	2	0	0	0	0	0	10	0	7	3	0	0	0	0	0
	MIERCOLES	23-01-2008	12	10	1	1	0	0	0	1	9	0	6	2	0	0	1	0	0
	JUEVES	24-01-2008	12	9	2	0	1	0	0	0	9	0	3	6	0	0	0	0	0
	MARTES	29-01-2008	12	6	6	0	0	0	0	0	6	0	4	2	0	0	0	0	0
	MIERCOLES	30-01-2008	12	8	4	0	0	0	0	0	8	0	6	2	0	0	0	0	0
	JUEVES	31-01-2008	12	9	1	0	1	1	1	0	9	0	6	3	0	0	0	0	0
			168	127	35	1	2	3	3	9	118	8	68	40	0	0	1	0	0
MARZO																			
	MARTES	04-03-2008	12	12	0	0	0	0	0	0	12	0	1	10	1	0	0	0	0
	MIERCOLES	05-03-2008	12	7	0	0	0	3	1	1	6	0	6	0	0	0	0	2	0
	JUEVES	06-03-2008	12	11	1	0	0	0	0	0	11	1	4	7	0	0	0	0	0
	MARTES	11-03-2008	12	11	1	0	0	0	0	0	11	1	8	2	1	0	0	0	0

SUBSECRETARIA DE ECONOMIA, FOMENTO Y RECONSTRUCCION

MIERCOLES	12-03-2008	12	10		1	0	0	1	0	9	0	5	3	0	0	0	0	0
JUEVES	13-03-2008	12	10		2	0	0	0	0	10	0	6	4	0	0	0	0	0
MARTES	18-03-2008	12	9		0	1	0	0	0	9	0	9	0	0	0	0	0	2
MIERCOLES	19-03-2008	12	9		1	1	0	0	0	9	0	7	2	0	0	0	0	1
JUEVES	20-03-2008	12	7		4	0	0	1	0	7	1	5	2	0	0	0	0	0
MARTES	25-03-2008	12	11		1	0	0	0	0	11	0	5	6	0	0	0	0	0
MIERCOLES	26-03-2008	12	11		0	0	0	1	1	10	0	8	1	1	0	0	0	0
JUEVES	24-03-2008	12	11		1	0	0	0	0	11	0	8	3	0	0	0	0	0
		144	119		12	2	0	6	2	116	3	72	40	3	0	0	5	0
ABRIL																		
MARTES	01-04-2008	12	5		7	0	0	0	0	5	0	4	1	0	0	0	0	0
MIERCOLES	02-04-2008	12	10		1	0	0	1	1	9	1	6	3	0	0	0	0	0
JUEVES	03-04-2008	12	9		3	0	0	0	0	9	0	5	4	0	0	0	0	0
MARTES	08-04-2008	12	10		1	0	1	0	0	9	0	8	1	0	0	0	0	1
MIERCOLES	09-04-2008	12	11		1	0	0	0	1	10	0	9	1	0	0	0	0	0
JUEVES	10-04-2008	12	12		0	0	0	0	0	12	0	9	2	1	0	0	0	0
MARTES	15-04-2008	12	11		1	0	0	0	0	11	0	7	3	1	0	0	0	0
MIERCOLES	16-04-2008	12	10		2	0	0	0	0	10	1	8	2	0	0	0	0	0
JUEVES	17-04-2008	12	12		0	0	0	0	0	12	0	9	1	0	0	1	0	0
MARTES	22-04-2008	12	10		2	0	0	0	0	10	0	9	9	0	0	0	0	0
MIERCOLES	23-04-2008	12	12		0	0	0	0	1	11	0	4	3	1	0	0	0	3
JUEVES	24-04-2008	12	12		0	0	0	0	0	12	1	10	1	0	0	1	0	0
MARTES	29-04-2008	12	9		2	0	1	0	0	9	0	1	5	0	0	3	0	0
MIERCOLES	30-04-2008	12	4		7	0	1	0	1	3	0	3	0	0	0	0	0	0
		168	137		27	0	3	1	4	132	3	92	36	3	0	5	0	4
MAYO																		
MARTES	06-05-2008	12	12		6	0	0	0	0	6	0	5	0	0	0	1	0	0
MIERCOLES	07-05-2008	12	11		1	0	0	0	0	11	0	9	2	0	0	0	0	0
JUEVES	08-05-2008	9	9		0	0	0	0	0	9	0	8	0	0	0	0	0	1
MARTES	13-05-2008	12	3		9	0	0	0	0	3	0	1	2	0	0	0	0	0
MIERCOLES	14-05-2008	12	10		2	0	0	0	0	10	0	2	8	0	0	0	0	0
JUEVES	15-05-2008	10	10		0	0	0	0	0	10	0	10	0	0	0	0	0	0
MARTES	20-05-2008	12	5		6	0	0	0	0	5	0	5	0	0	0	0	0	1

SUBSECRETARIA DE ECONOMIA, FOMENTO Y RECONSTRUCCION

JUEVES	22-05-2008	7	7		0	0	0	0	0	7	0	3	3	1	0	0	0	0
MARTES	27-05-2008	10	10		0	0	0	0	0	10	0	4	2	0	0	0	0	4
MIERCOLES	28-05-2008	10	10		0	0	0	0	0	6	1	6	0	0	0	0	0	4
JUEVES	29-05-2008	10	8		2	0	0	0	0	8	0	1	7	0	0	0	0	0
		116	95		26	0	0	0	0	85	1	54	0	1	0	1	1	9
JUNIO																		
MARTES	03-06-2008	12	9		3	0	0	0	0	9	0	9	0	0	0	0	0	0
MIERCOLES	04-06-2008	12	9		3	0	0	0	0	9	1	5	0	0	0	0	0	4
JUEVES	05-06-2008	12	9		3	0	0	0	0	8	0	7	1	0	0	0	0	1
MARTES	10-06-2008	12	12		0	0	0	0	5	7	0	4	3	0	0	0	0	0
MIERCOLES	11-06-2008	12	12		0	0	0	0	3	9	5	9	0	0	0	0	0	0
JUEVES	12-06-2008	11	9		0	0	2	0	0	9	0	7	2	0	0	0	0	0
MARTES	17-06-2008	12	11		1	0	0	0	0	11	1	5	4	0	0	2	0	0
MIERCOLES	18-06-2008	12	11		1	0	0	0	0	11	3	8	3	0	0	0	0	0
JUEVES	19-06-2008	7	7		0	0	0	0	0	7	1	7	0	0	0	0	0	0
MARTES	24-06-2008	10	2		2	0	6	0	0	2	0	2	0	0	0	0	0	0
MIERCOLES	25-06-2008	10	9		1	0	0	0	0	9	0	8	1	0	0	0	0	0
JUEVES	26-06-2008	10	9		0	0	0	1	0	9	0	5	4	0	0	0	0	0
		132	109		14	0	8	1	8	100	11	76	18	0	0	2	0	5
JULIO																		
MARTES	01-07-2008	10	10		0	0	0	0	0	10	0	9	1	0	0	0	0	0
MIERCOLES	02-07-2008	10	0	8	1	0	0	1	0	0	0	0	0	0	0	0	0	0
JUEVES	03-07-2008	10	7		2	0	0	1	0	7	0	3	4	0	0	0	0	0
MARTES	08-07-2008	10	10		0	0	0	0	0	10	0	10	0	0	0	0	0	0
MIERCOLES	09-07-2008	10	7		3	0	0	0	0	7	0	3	3	1	0	0	0	0
JUEVES	10-07-2008	10	10		0	0	0	0	0	10	0	7	3	0	0	0	0	0
MARTES	15-07-2008	10	7		3	0	0	0	1	6	0	5	1	0	0	0	0	0
JUEVES	17-07-2008	10	10		0	0	0	0	0	10	1	6	4	0	0	0	0	0
MARTES	22-07-2008	9	4		2	0	3	0	1	3	0	3	0	0	0	0	0	0
MIERCOLES	23-07-2008	9	5		4	0	0	0	1	4	0	4	0	0	0	0	0	0
JUEVES	24-07-2008	9	7		1	0	1	0	1	6	0	5	1	0	0	0	0	0
MARTES	29-07-2008	10	7		3	0	0	0	0	7	0	1	6	0	0	0	0	0
MIERCOLES	30-07-2008	10	10		0	0	0	0	0	10	0	9	1	0	0	0	0	0

SUBSECRETARIA DE ECONOMIA, FOMENTO Y RECONSTRUCCION

JUEVES	31-07-2008	10	8		0	0	0	0	0	8	1	3	4	0	0	1	2	0
		137	102		19	0	4	2	4	98	2	68	28	1	0	1	2	0
AGOSTO																		
MARTES	05-08-2008	8	6		2	0	0	0	0	6	0	4	2	0	0	0	0	0
MIERCOLES	06-08-2008	8	1		7	0	0	0	0	1	0	1	0	0	0	0	0	0
JUEVES	07-08-2008	8	6		2	0	0	0	1	5	0	5	0	0	0	0	0	0
MARTES	12-08-2008	8	0		7	0	0	0	0	0	0	0	0	0	0	0	1	0
MIERCOLES	13-08-2008	8	7		0	0	1	0	0	7	0	7	0	0	0	0	0	0
JUEVES	14-08-2008	8	7		0	0	0	1	0	7	0	5	2	0	0	0	0	0
MARTES	19-08-2008	8	7		1	0	0	0	0	7	0	4	3	0	0	0	0	0
MIERCOLES	20-08-2008	8	7		1	0	0	0	7	0	1	0	0	0	0	0	0	0
JUEVES	21-08-2008	8	4		4	0	0	0	0	4	0	3	1	0	0	0	0	0
MARTES	26-08-2008	8	8		0	0	0	0	1	7	0	5	2	0	0	0	0	0
MIERCOLES	27-08-2008	8	8		0	0	0	0	1	7	0	3	4	0	0	0	0	0
JUEVES	28-08-2008	8	8		0	0	0	0	0	8	0	6	2	0	0	0	0	0
		96	69		24	0	1	1	10	59	1	43	16	0	0	0	1	0
SEPTIEMBRE																		
MARTES	02-09-2008	8	7		0	0	0	1	0	7	1	7	0	0	0	0	0	0
MIERCOLES	03-09-2008	8	8		0	0	0	0	0	8	0	4	4	0	0	0	0	0
JUEVES	04-09-2008	8	7		1	0	0	0	1	6	0	4	2	0	0	0	0	0
MARTES	09-09-2008	8	8		0	0	0	0	8	0	0	0	0	0	0	0	0	0
MIERCOLES	10-09-2008	8	8		0	0	0	0	6	2	0	1	1	0	0	0	0	0
JUEVES	11-09-2008	8	6		1	0	0	0	5	1	0	0	1	0	0	0	1	0
MARTES	16-09-2008	8	8		0	0	0	0	0	8	1	8	0	0	0	0	0	0
MIERCOLES	17-09-2008	8	7		0	0	0	1	0	7	0	5	0	1	0	1	0	0
MARTES	23-09-2008	8	6		2	0	0	0	0	6	1	5	1	0	0	0	0	0
MIERCOLES	24-09-2008	8	7		1	0	0	0	0	7	0	5	0	0	0	2	0	0
JUEVES	25-09-2008	8	7		1	0	0	0	0	7	7	6	1	0	0	0	0	0
MARTES	30-09-2008	8	8		0	0	0	0	0	8	0	4	4	0	0	0	0	0
		96	87		6	0	0	2	20	67	10	49	14	1	0	3	1	0
OCTUBRE																		
MIERCOLES	01-10-2008	8	8		0	0	0	0	0	8	0	7	1	0	0	0	0	0
JUEVES	02-10-2008	7	7		0	0	0	0	0	7	0	5	2	0	0	0	0	0

SUBSECRETARIA DE ECONOMIA, FOMENTO Y RECONSTRUCCION

MARTES	07-10-2008	8	6		1	0	0	1	0	6	0	3	3	0	0	0	0	0
MIERCOLES	08-10-2008	8	8		0	0	0	0	0	8	0	6	1	0	0	0	0	0
JUEVES	09-10-2008	8	8		0	0	0	0	0	8	0	7	1	0	0	0	0	0
MARTES	14-10-2008	8	8		0	0	0	0	0	8	0	5	3	0	0	0	0	0
MIERCOLES	15-10-2008	8	8		0	0	0	0	0	8	0	6	2	0	0	0	0	0
JUEVES	16-10-2008	5	5		0	0	0	0	0	5	0	3	0	0	0	0	0	0
MARTES	21-10-2008	6	6		0	0	0	0	0	6	0	4	2	0	0	0	0	0
MIERCOLES	22-10-2008	6	6		0	0	0	0	0	6	1	5	1	0	0	0	0	0
JUEVES	23-10-2008	6	2		4	0	0	0	0	2	0	1	1	0	0	0	0	0
MARTES	28-10-2008	4	1		3	0	0	0	0	1	0	1	0	0	0	0	0	0
MIERCOLES	29-10-2008	4	3		1	0	0	0	0	3	0	2	0	0	0	1	0	0
JUEVES	30-10-2008	4	3		1	0	0	0	0	3	0	3	0	0	0	0	0	0
		90	79		10	0	0	1	0	79	1	58	17	0	0	1	0	0
NOVIEMBRE																		
MARTES	04-11-2008	4	3		1	0	0	0	0	3	0	3	0	0	0	0	0	0
MIERCOLES	05-11-2008	4	3		0	0	0	1	0	3	0	2	1	0	0	0	0	0
JUEVES	06-11-2008	4	2		1	0	0	1	0	2	0	2	0	0	0	0	0	0
MARTES	11-11-2008	8	7		1	0	0	0	0	7	0	5	2	0	0	0	0	0
MIERCOLES	12-11-2008	8	4		4	0	0	0	0	4	0	4	0	0	0	0	0	0
JUEVES	13-11-2008	8	8		0	0	0	0	0	8	0	5	1	1	0	1	0	0
MARTES	18-11-2008	8	3		5	0	0	0	0	3	0	1	2	0	0	0	0	0
MIERCOLES	19-11-2008	8	3		5	0	0	0	0	3	0	2	0	0	0	0	0	1
JUEVES	20-11-2008	8	8		0	0	0	0	0	8	0	8	0	0	0	0	0	0
MARTES	25-11-2008	8	6		2	0	0	0	0	6	0	3	3	0	0	0	0	0
MIERCOLES	26-11-2008	8	7		1	0	0	0	0	7	0	1	6	0	0	0	0	0
JUEVES	27-11-2008	8	8		0	0	0	0	0	8	0	8	0	0	0	0	0	0
		84	62		20	0	0	2	0	62	0	44	15	1	0	1	0	1
DICIEMBRE																		
MARTES	02-12-2008	8	8		0	0	0	0	0	8	0	8	0	0	0	0	0	0
MIERCOLES	03-12-2008	8	7		1	0	0	0	0	7	0	0	7	0	0	0	0	0
JUEVES	04-12-2008	8	8		0	0	0	0	0	8	0	1	7	0	0	0	0	0
MARTES	09-12-2008	8	2		6	0	0	0	0	2	0	2	0	0	0	0	0	0
MIERCOLES	10-12-2008	8	7		1	0	1	0	0	6	0	6	0	0	0	0	0	0

SUBSECRETARIA DE ECONOMIA, FOMENTO Y RECONSTRUCCION

JUEVES	11-12-2008	8	7		1	0	0	0	0	7	0	4	3	0	0	0	0	0
MARTES	16-12-2008	9	9		0	0	0	0	8	1	0	0	0	0	0	1	0	0
MIERCOLES	17-12-2008	8	7		1	0	0	0	0	7	8	7	0	0	0	0	0	0
JUEVES	18-12-2008	8	8		0	0	0	0	0	8	0	5	2	0	0	1	0	0
MARTES	23-12-2008	8	8		0	0	0	0	0	8	0	7	1	0	0	0	0	0
MIERCOLES	24-12-2008	8	8		0	0	0	0	0									
MARTES	30-12-2008	8	8		0	0	0	0	0									
MIERCOLES	31-12-2008	8	8		0	0	0	0	0									
		105	95															